

A space shuttle is shown in flight against a dark blue sky. The shuttle is white with orange and white boosters. The word "USA" is visible on the side of the orbiter. The shuttle is angled upwards and to the right, with a large plume of white smoke coming from the engines.

¡Bienvenido!

A blue square logo with a white stylized arrow pointing to the right.

Zona de Bolsa

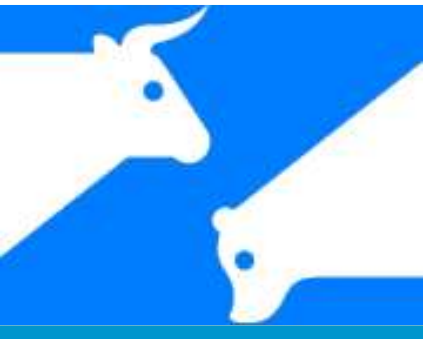
Gracias por asistir a este webinar,
en breve comenzaremos

**Estamos
emitiendo música
clásica para que
probéis el sonido**

ZONA DE BOLSA

El funcionamiento del LUMAGA SYSTEM **NIVEL1**

Invierte con conocimiento



Cada inversor sabe mejor que nadie lo que le conviene en su operativa.

Te ayudamos en tu estrategia de inversión.

W1-1

0. Introducción al Lumaga System

Conozca nuestras ideas

Un primer acercamiento

Zona de Bolsa, es una **revista de temas de inversión**, lleva varios años publicando en diversas plataformas del sector (Inbestia, Serenity Markets, dbolsa, Finect, ...) y en nuestra propia web artículos de actualidad, divulgación inversora, actualizaciones de índices, así como los cambios de tendencia que detecta nuestro sistema.

Visítanos: www.zonadebolsa.es

LUMAGA SYSTEM v.3 es un sistema de detección de cambios de tendencias, que se ha ido depurando y mejorando con los años como el vino bueno.

A continuación queremos aclarar los puntos básicos y dar una pequeña formación con los conceptos principales de análisis técnico.

Nuestro lema y base del sistema

Las bolsas son impredecibles, ya que predecir en Bolsa es tirarse de continuo a la piscina sin saber si hay agua, ni hasta donde nos cubre.

... pero no anárquicas, pues hay muchos comportamientos que se repiten y sobre todo que se dejan estudiar, lo que da fundamento a los múltiples sistemas de detección de tendencias que hacemos los inversores. Estas repeticiones son el fundamento del A.T. o chartista.

Somos una revista, no asesores

¿Qué somos?



Somos una revista de divulgación de temas de inversión con:

- Sistema de **detección** de cambios de tendencias aplicable a FONDOS DE INVERSIÓN, planes de pensiones, valores y **ETF**.

¿Qué no somos?



- No somos asesores o gestores o comercializadores de fondos o planes, ni de ningún tipo de inversión.
- No somos EAFI

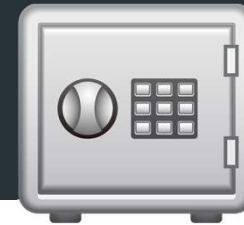
Seguridad VS Rentabilidad. Principio Universal

A MAYOR RENTABILIDAD MENOR SEGURIDAD Y VICEVERSA



Si no admites tener pérdidas en tus inversiones no debes seguir leyendo o asistiendo a este webinar.

Bonos alemanes (SEGURIDAD)



Alemania »

Nombre ↕	Rendimiento	Anterior	Máximo	Mínimo	Var. ↕	% Var. ↕	Hora ↕	
alemán a 3 meses	-0,774	-0,766	-0,720	-0,773	-0,008	-1,04%	17:00:28	🔄
alemán a 6 meses	-0,709	-0,700	-0,675	-0,703	-0,009	-1,29%	17:00:36	🔄
alemán a 9 meses	-0,691	-0,681	-0,665	-0,695	-0,010	-1,40%	17:00:36	🔄
alemán a 1 año	-0,669	-0,660	-0,625	-0,685	-0,010	-1,44%	17:00:28	🔄
alemán a 2 años	-0,670	-0,665	-0,617	-0,667	-0,005	-0,75%	21:59:48	🔄
alemán a 3 años	-0,678	-0,669	-0,638	-0,674	-0,009	-1,27%	21:59:48	🔄
alemán a 4 años	-0,548	-0,541	-0,506	-0,565	-0,007	-1,20%	21:59:48	🔄
alemán a 5 años	-0,456	-0,450	-0,409	-0,468	-0,006	-1,22%	21:59:48	🔄
alemán a 6 años	-0,403	-0,406	-0,362	-0,412	+0,003	+0,62%	19:47:17	🔄
alemán a 7 años	-0,301	-0,288	-0,253	-0,308	-0,013	-4,34%	21:59:48	🔄
alemán a 8 años	-0,262	-0,262	-0,217	-0,270	0,001	0,00%	21:59:48	🔄
alemán a 9 años	-0,199	-0,195	-0,157	-0,204	-0,004	-1,79%	21:59:48	🔄
alemán a 10 años	-0,1180	-0,1120	-0,0780	-0,1210	-0,0060	-5,36%	21:59:48	🔄
alemán a 15 años	0,080	0,082	0,110	0,071	-0,003	-3,05%	21:52:48	🔄
alemán a 20 años	0,024	0,031	0,050	0,006	-0,008	-24,19%	21:59:48	🔄
alemán a 25 años	0,148	0,146	0,168	0,114	+0,002	+1,37%	22:00:00	🔄
alemán a 30 años	0,267	0,271	0,288	0,234	-0,005	-1,66%	21:59:48	🔄

Tesla (RENTABILIDAD)

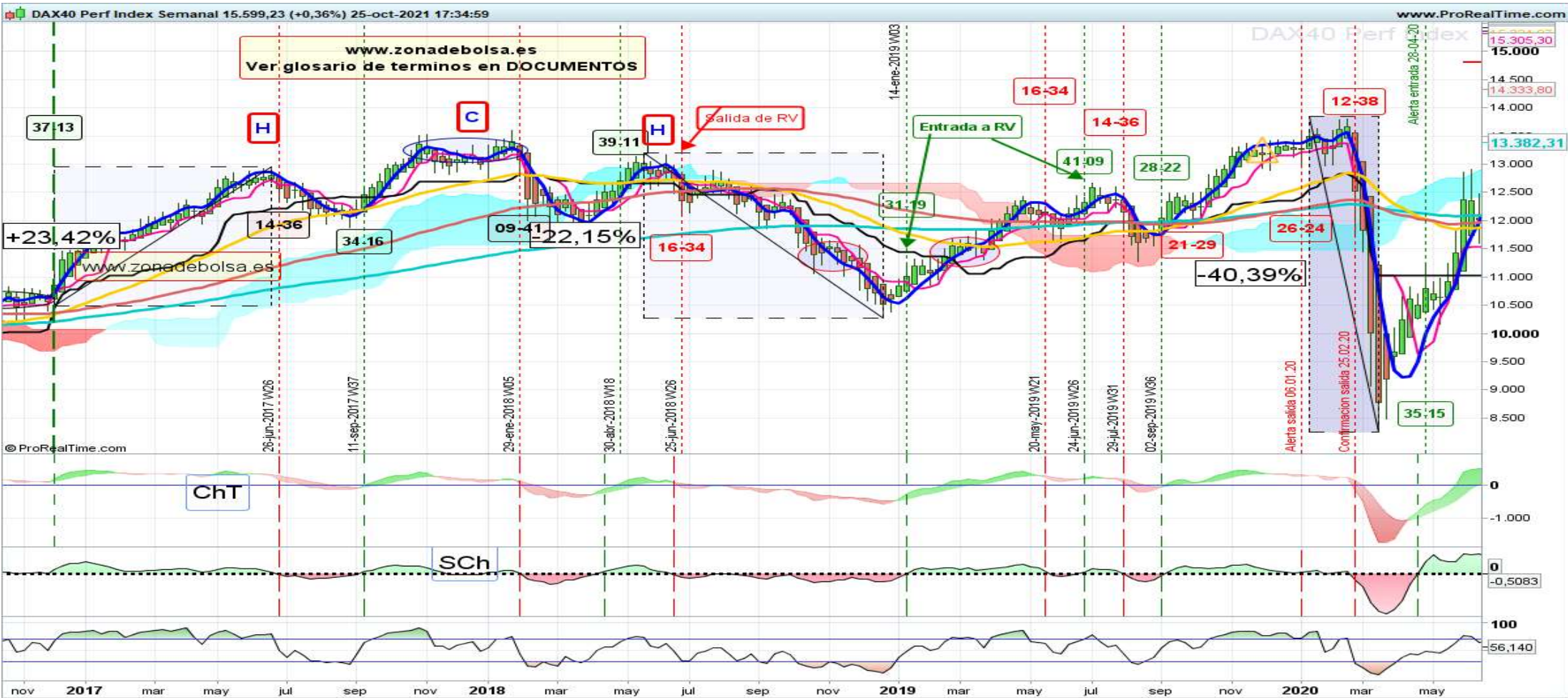


1. Las 4 pautas

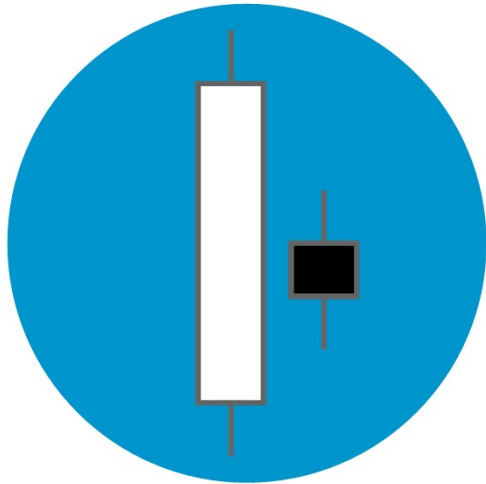
Presentamos el sistema



El grafico del DAX 30 desde 2018

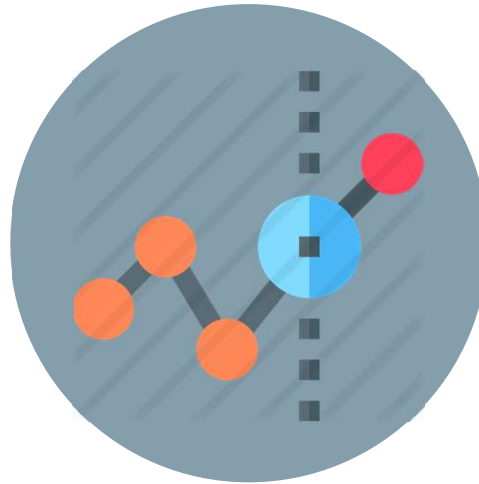


Los pilares o pautas del LUMAGA SYSTEM



1. VELAS HEIKIN-ASHI

Tenemos en cuenta el color de la sucesión de las velas semanales.



2. CHVAS

Que son indicadores que han optimizado para nosotros



3. SOGAS

Soga azul: media móvil muy ajustada a las velas.

Tenkan y kijun del ichimoku



4. VALORES DIRECTORES

50 valores diversificados elegidos subjetivamente según la zona geográfica del índice.

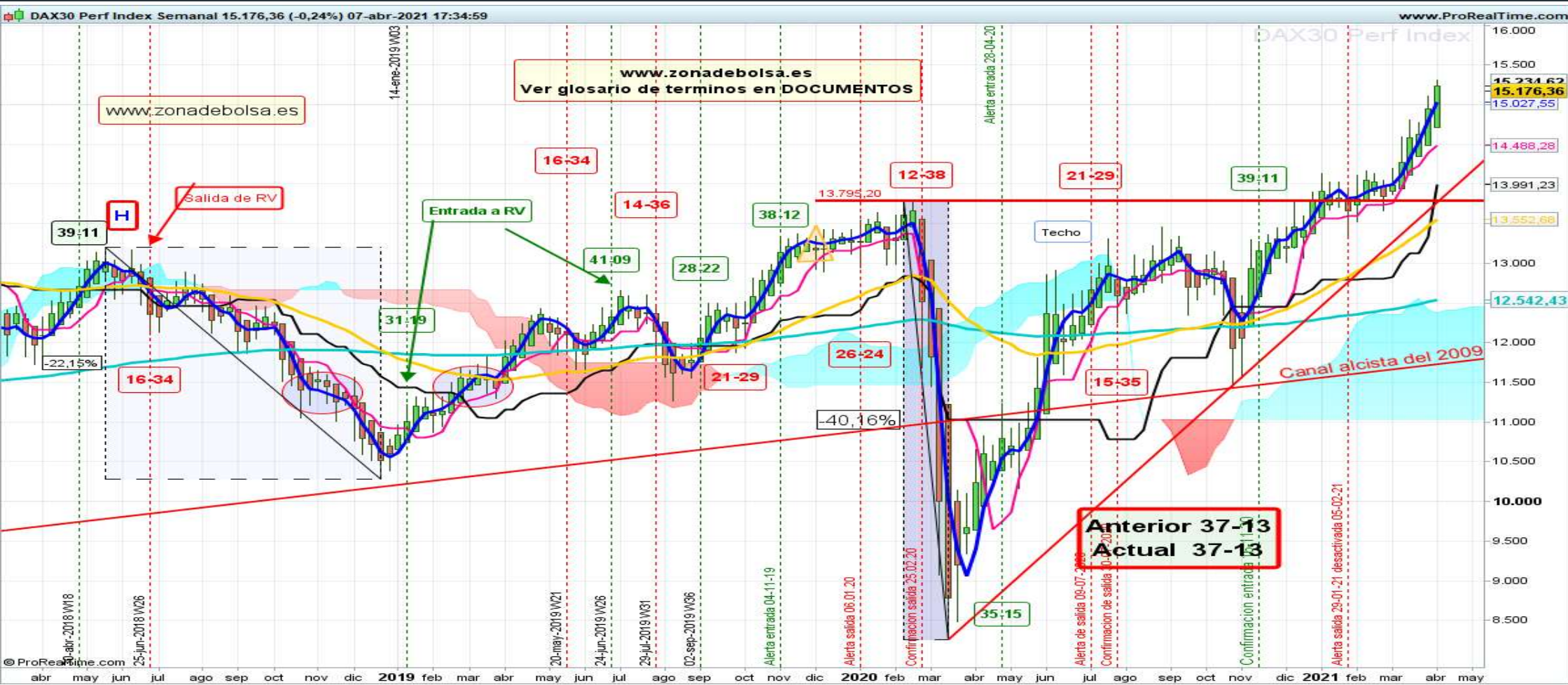
W1-2

1.1 Las velas

Velas candlestick y Heikin-Ashi

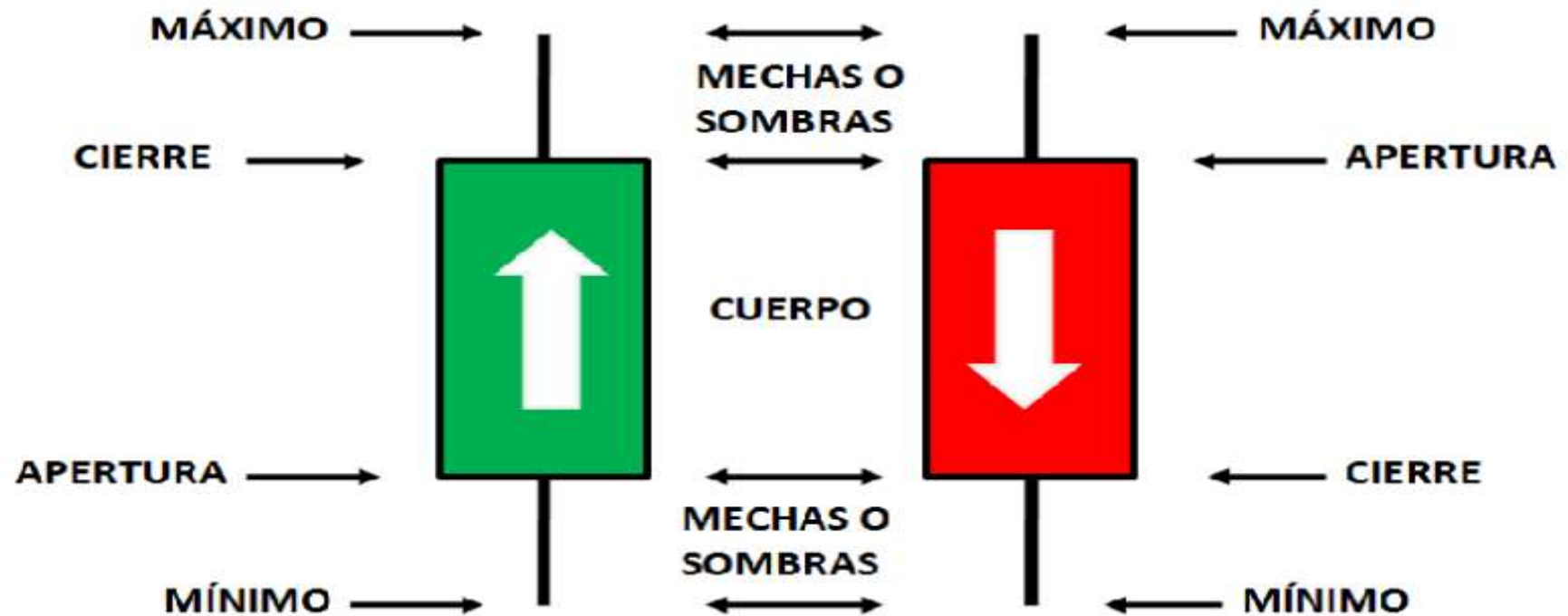


El grafico del DAX 30 desde 2018



Las velas candlestick

Estructura de las velas japonesas candlestick

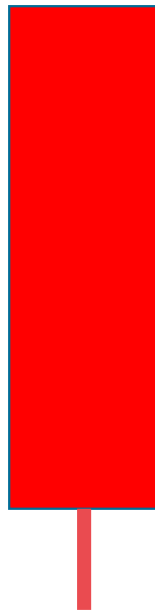


Tipos de velas Heikin-Ashi

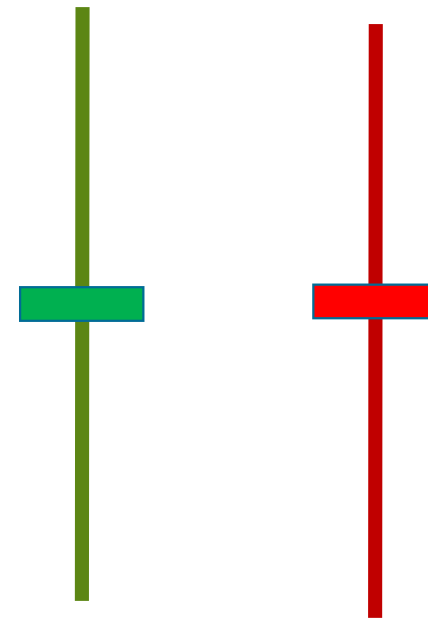
Alcista



Bajista



Indefinicion



Cuanto mas grande es el cuerpo en relación a la mecha, mas fuerza marca la tendencia.

Las velas japonesas

¿Cómo se calculan las velas Heikin Ashi?

Cierre H-A=	$(\text{Apertura} + \text{Cierre} + \text{Mínimo} + \text{máximo}) / 4$
Apertura H-A=	$(\text{Apertura barra anterior} + \text{Cierre barra anterior}) / 2$
Máximo H-A=	Mayor valor entre (Máximo barra actual, o Cierre H-A, o Apertura H-a)
Mínimo H-A=	Menor valor entre Mínimo barra actual, o Cierre H-A, o Apertura H-a)

Los diferentes sistemas las dibujan automáticamente

La diferencia entre los dos tipos de velas

Diferencia de los dos tipos de velas japonesas

El **color** de las velas candlestick son independientes unas de otras, aunque en algunos casos se interpretan en conjunto.

En el caso de las velas Heikin Ashi en su calculo y dibujo se tienen en cuenta valores de la vela anterior.

Son formas diferentes de interpretar la tendencia de un valor o índice. **Nosotros usamos las H-A.**

Resumen de las velas japonesas

Comparación gráfica entre velas candlestick y las Heikin Ashi

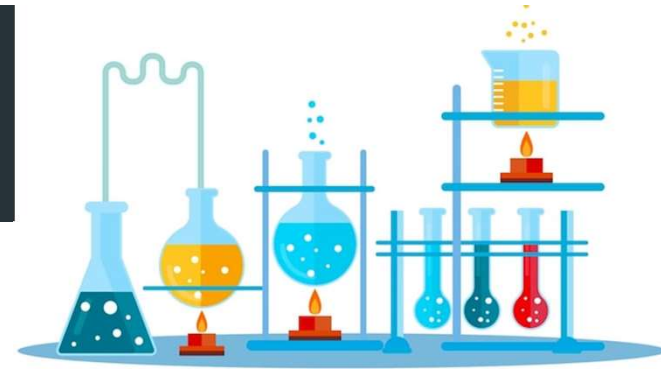


1.2. Los CHVAS

Nuestros indicadores
optimizados



Los CHVAS o chivas



¿Qué son?

Son indicadores híbridos y **optimizados** para que nos den señales de entrada y salida.

Sus formulas las mantiene en secreto el informático que los ha optimizado.

A nosotros nos valen si aciertan como hasta ahora. En caso contrario los cambiaremos por otros que mantenemos en reserva.

DAX 30 con los chivas



Los CHVAS

CHVA AVANCED

Avisa de un próximo cambio de tendencia. No siempre acierta.



CHVA TIMING

Indica cuándo se produce el cambio de tendencia. Mucha seguridad en los cambios

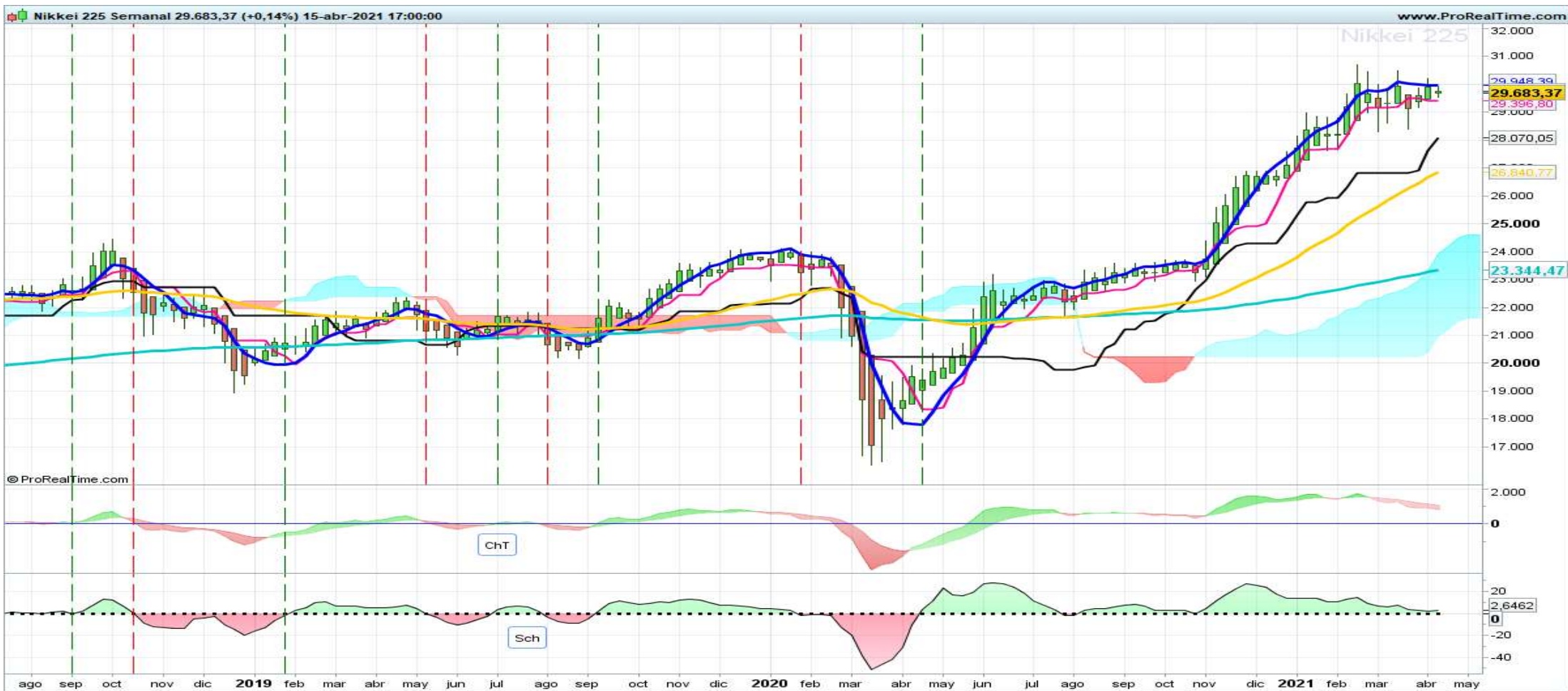


CHVA CONFIRMING

Viene a confirmar lo que previamente nos ha indicado el CHVA TIMING



SP Global 1200 con chiva y superchiva

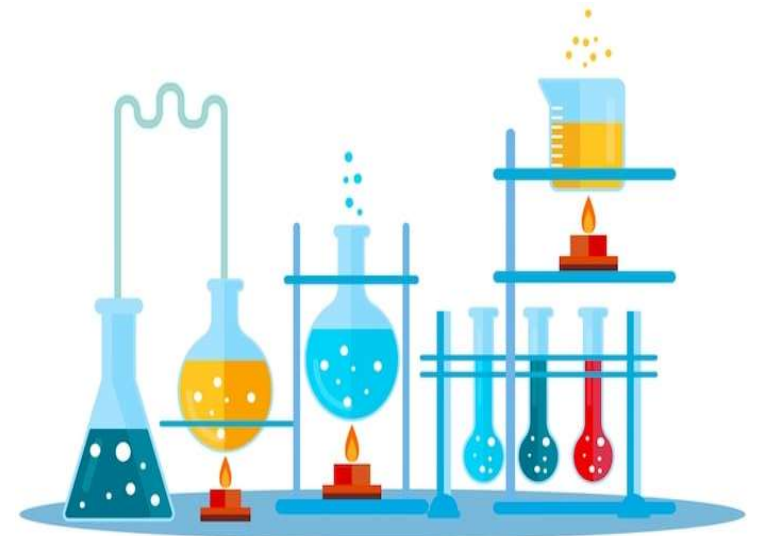


El superchiva o curva magica

Es el indicador de **máxima fiabilidad** dentro del **LUMAGA SYSTEM**

Es la ultima incorporación y reúne las características de los otros 3 chivas.

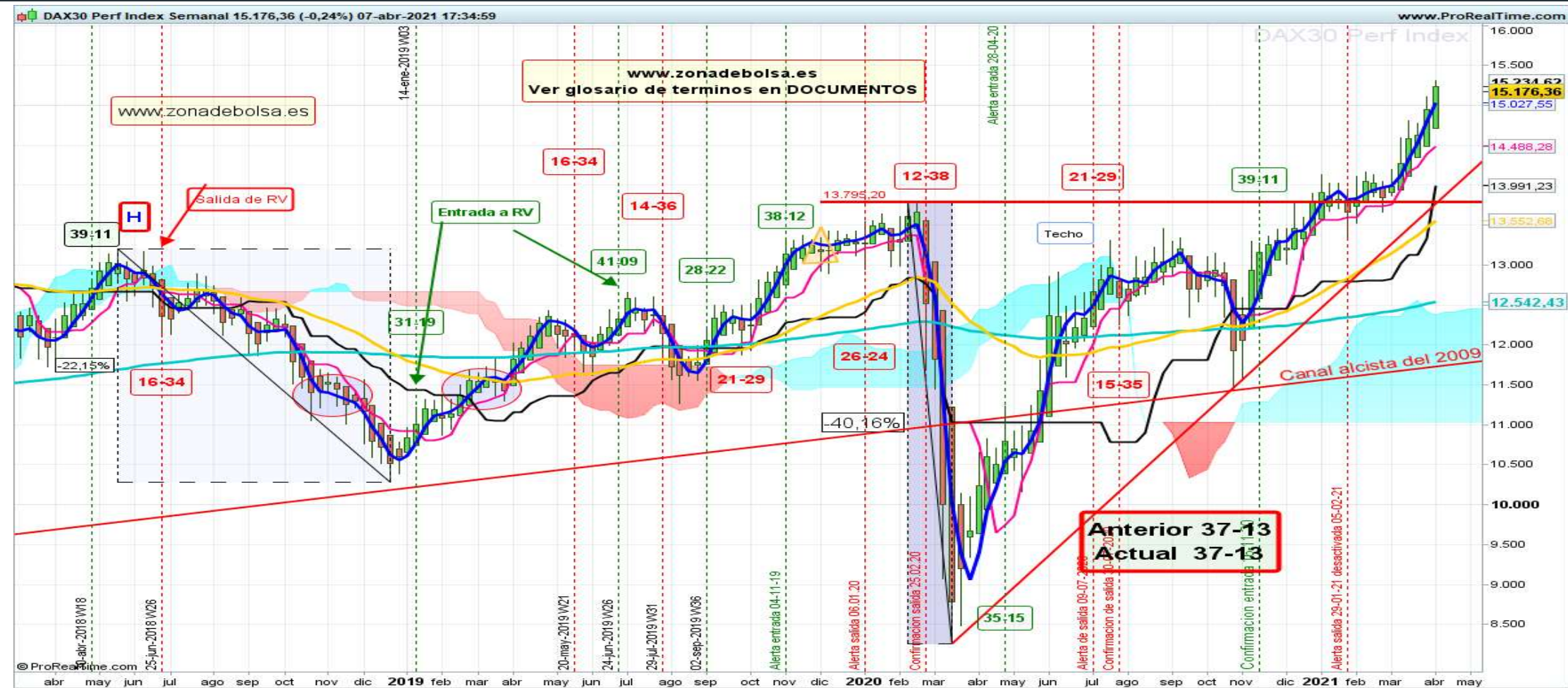
Se ajusta a la perfección en **semanal** a los índices, para seguir a **los fondos y planes** y en **3 días** a **los ETF**.



1.3. Las sogas

Medias Mviles y lineas del
ICHIMOKU

El gráfico del DAX 30 con las sogas



Las sogas

Soga azul

Media móvil muy pegada a las velas optimizada para detectar cambios de tendencia. Es la **soga principal**.

Soga rosa

Tenkan-sen del Ichimoku, que no es una media sino el máximo del periodo corto del ichimoku.

Soga negra

Kijun-sen del Ichimoku, que no es una media sino el máximo del periodo largo del ichimoku.

1.4. Los valores directores

Son 50 valores guías por mercado



El gráfico del DAX 30 con valores directores (VD)



Los Valores Directores

¿Qué son?

Son 50 valores de cada uno de los mercados que seguimos.

Condiciones para meterlos:

Que sean diversificados por sectores, diferentes tamaños de empresas y que tengan cuanta más tendencia mejor.

Si el valor se queda sin tendencia los sacamos, lo que se puede producir 1 ó 2 veces al año, no más y cada vez menos.

¿Cómo les observamos?:

Pues aplicamos el Lumaga System lo mismo que a los índices, si las velas, sogas y chivas están marcando entrada o salida.

Ejemplo de VD europeo: Daimler



Los Valores Directores del IBEX 35

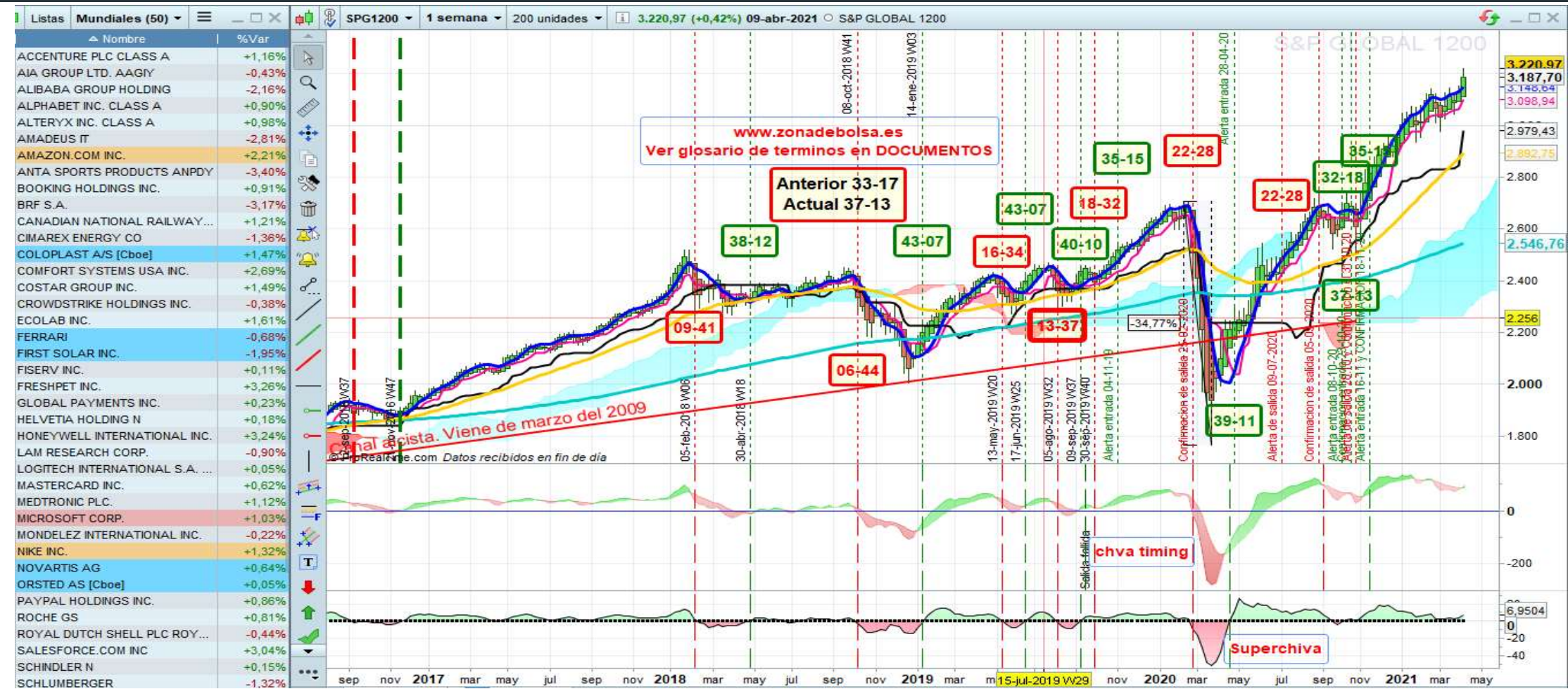
Son 50 valores del **Mercado continuo**.

No cogemos TODOS los 35 del IBEX, sino solo algunos de ellos, ya que los fondos de inversión españoles cogen valores del IBEX y otros del Continuo.

Condiciones para meterlos:

Que sean lo mas diversificados posibles por sectores, diferentes tamaños de empresas y que tengan cuanto mas tendencia mejor.

Validez de los Valores Directores del SP GLOBAL 1200



Los Valores Directores del SP GLOBAL 1200

Son 50 valores de los Mercados mundiales.

Su elección fue cogiendo los 5 valores mayores que tenían los fondos globales con mas rentabilidad en el momento de la elección.

Condiciones para meterlos:

No están diversificados por sectores, ni tamaños, sino que son los 50 primeros que encontramos, limpiando los repetidos.

2. Los puntos de entradas y salidas

Lineas verticales de puntos

W1-3

Los momentos de entrada y salida

Coincidencias

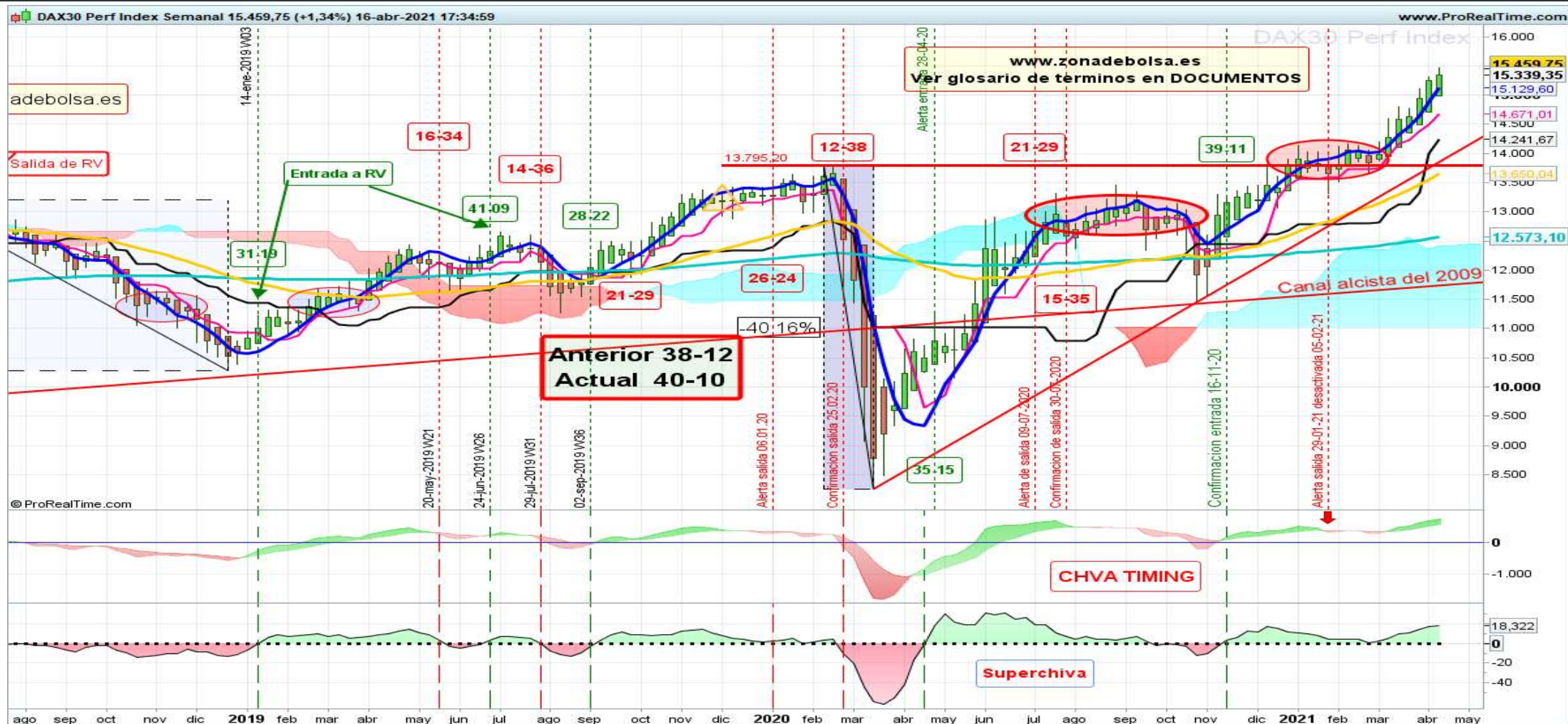
Para marcar una entrada o una salida exigimos la coincidencia de las 4 pautas en el mismo sentido.

Señalización:

Los puntos de **entrada** los marcamos con una **línea verde** vertical.

Por el contrario los puntos de **salida** son marcados con una **línea roja** vertical.

El gráfico del DAX 30 con las señales



3. Los avisos a suscriptores

Correos y SMS, para alertas y confirmaciones



Las señales de avisos a suscriptores

Hasta **2019**, solo avisos de entradas y de salidas.

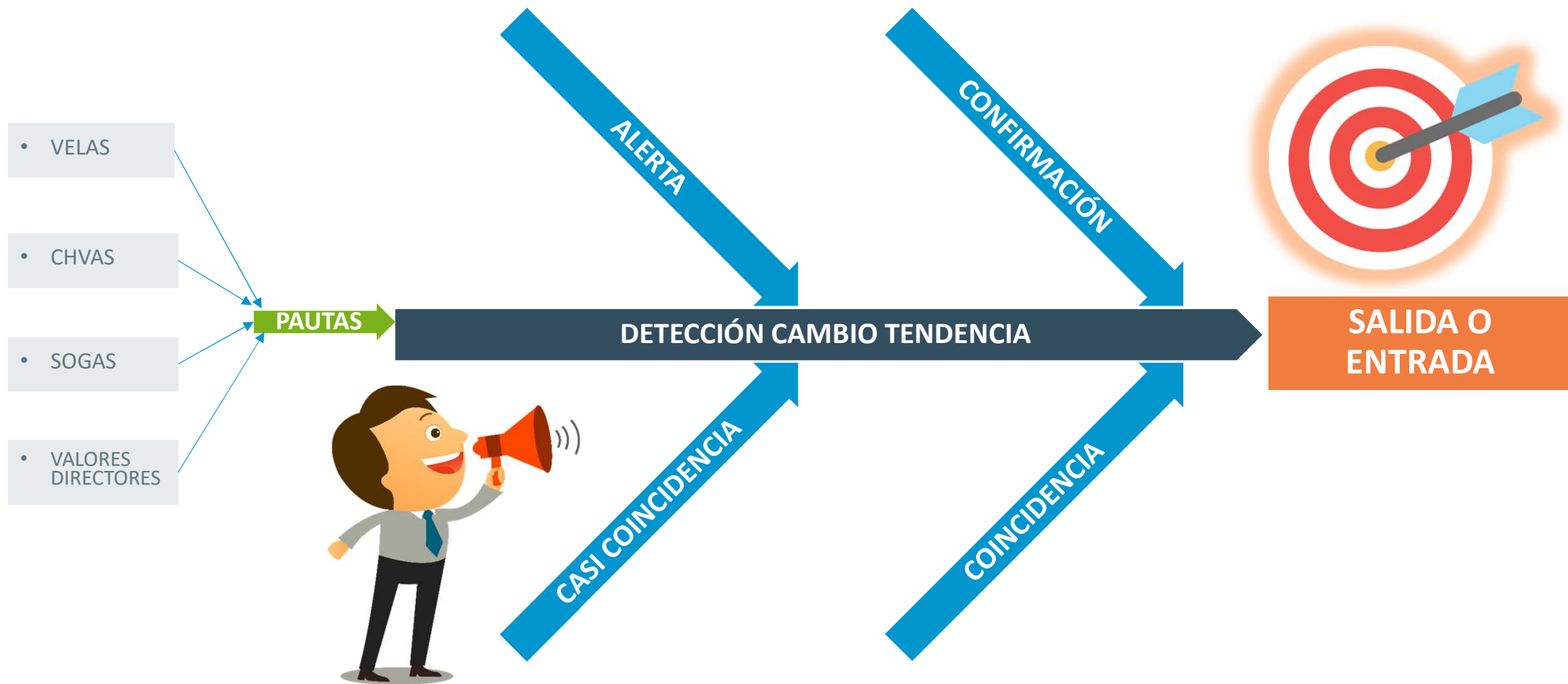
Desde **febrero 2019**, se habían desdoblado las señales en ALERTAS y CONFIRMACION.

Marcábamos **ALERTA** cuando pensamos que el cambio de entrada o salida se va a producir de inmediato, pero las 4 pautas no están confirmadas al 100%.

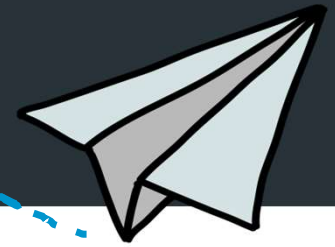
Marcamos **CONFIRMACION** cuando las 4 pautas han girado en la correspondiente dirección.

Desde **octubre del 2021** volvemos solo a ENTRADAS Y SALIDAS, ya que hemos pasado a gráficos de 3 días que consideramos que no necesitan las alertas y además se suprimen las confusiones que se les producían a algunos suscriptores.

Alertas y confirmación



Las comunicaciones a los suscriptores



Una vez detectado el cambio de tendencia, sea de entradas o de salidas nuestros suscriptores reciben un **correo electrónico** y para dar seguridad de su recibo además se envía **un SMS al teléfono móvil**.



+



Dada la poca diferencia en la rentabilidad de los **FIAMM** (Fondos de Inversión en Activos del Mercado Monetario) o fondos monetarios, entendemos que lo mejor es entrar en el FIAMM de la entidad donde el suscriptor opera, pues sobre todo al salir ganará al menos 1 día. Y por supuesto en FIAMM en euros. Es nuestra opinión.

4. Confusion entre detección y predicción

Diferencias importantes



Cómo funciona LUMAGA SYSTEM

Funcionamiento

El Sistema funciona basado en 4 pautas.

- Sistema de **detección** de cambios de tendencias aplicable a FONDOS DE INVERSIÓN, planes de pensiones, valores y **ETF**.
- Trabajamos sobre los gráficos **semanales** de precio para fondos y 3 días para **ETF y valores**.
- Señal de ENTRADA: FIAMM -> Fondos RV
- Señal de SALIDA: Fondos RV -> FIAMM

Aclaraciones varias

No es un sistema de predicción

- Pues no sabemos cuando se van a producir los cambios.
- No es automático en su totalidad
- Aciertos pasados (+90%) no garantizan aciertos futuros: ni garantía, ni responsabilidad.

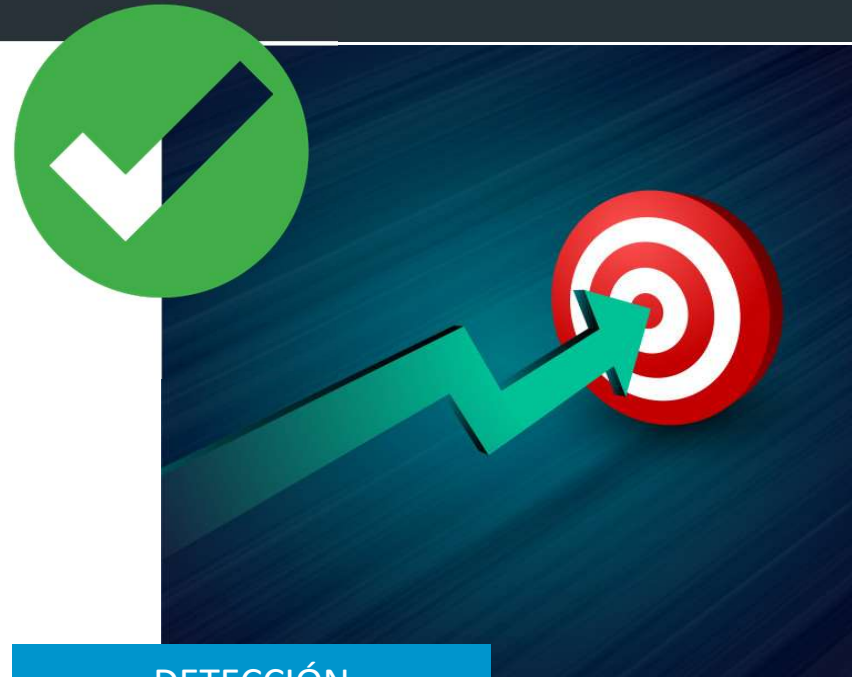
Predicción VS Detección



PREDICCIÓN

Se intenta **“adivinar”** cuándo cambiará la **tendencia** y cuanto durará la tendencia.

Se quiere saber CUÁNDO ocurrirá algo como un incendio, una inundación o un robo.



DETECCIÓN

Se avisa de cuándo **ha cambiado la tendencia** para entrar o salir.

Se ve que sale humo o llamas en un bosque o nave, se ve que las ramblas van crecidas o se aprecian ladrones dentro del lugar vigilado.

5 Ideas básicas a aclarar

Temas para ampliar



Nuestro sistema es manual, no somos máquinas



- No hay algoritmos detrás del sistema.
- Existe un elemento de análisis subjetivo, por lo que no es un sistema PERFECTO.
- **Pautas 4 y media:** Determinan indirectamente como: Oro, petróleo, volatilidad, AAll, coronavirus, la FED, la MM 200, HCH y otras figuras, etc, etc.
- Es totalmente **visual y grafico, y muy sencillo de interpretar**, pudiendo interpretarle cualquier persona que vea las pautas dibujadas y puede sacar sus propias conclusiones.

El sistema es tan sencillo que cuando cometemos errores, nuestros mismos lectores nos los corrigen.

El apoyo del LUMAGA SYSTEM

Somos un Sistema de apoyo para el **inversor con conocimientos medios.**

El Lumaga System es al inversor medio lo que una muleta a un cojo, que le ayuda pero no le cura la cojera. En este caso la cojera se cura con cuanto mas formación y experiencia mejor.

Una muleta no vale para que ande un **paralítico** o en este caso una persona que no sepa nada de inversiones o solo sepa de imposiciones en plazos fijos y todo lo confíe a un Sistema de detección de tendencias.

Por otro lado un **atleta** de competición tampoco necesita una muleta, como tampoco nos necesita el inversor que opera en el intradia, divisas o materias primas.

Por otro lado nuestro Sistema, como cualquier otro, es valido en la medida en que los aciertos superen ampliamente a los fallos, por poner un número, que **supere el 90% en aciertos**, de lo contrario haremos las mejoras que sean necesarias y si no conseguimos acertar holgadamente cerraremos la pagina al público.

Recopilatorio de idea basicas



- La necesidad de los **dientes de sierra**. Artículo de 30.04.2017. <https://www.zonadebolsa.es/divulgacion/3-benditos-dientes-de-sierra>
- Las manos fuertes juegan con las manos débiles. Parábola de los grandes **ogros y los niños traviesos**. Artículo de 29.07.2017 <https://www.zonadebolsa.es/divulgacion/6-las-manos-fuertes-juegan-con-las-manos-debiles>
- **Ventajas e inconvenientes de los FIM**, así como sus peligros. Hay dos artículos de 27.10.2017 y 16.08.2019. <https://www.zonadebolsa.es/divulgacion/13-ventajas-e-inconvenientes-de-los-fim-fondos-de-inversion-mobiliaria> y <https://www.zonadebolsa.es/divulgacion/76-los-peligros-de-los-fondos-de-inversion>
- Los niveles de resistencias y de soporte, leyendo artículo del cruce del **rio Mara** en el Serengeti, publicado el 18.11.2017. <https://www.zonadebolsa.es/divulgacion/16-los-comportamientos-colectivos-y-el-cruce-del-rio-mara-en-el-serengeti>
- Estrategia de **cortar pérdidas** o del mal el menor, hay dos artículos de fecha de publicación 08.12.2017 y 02.02.2018. <https://www.zonadebolsa.es/divulgacion/19-receta-navidena-del-mal-el-menor> y <https://www.zonadebolsa.es/divulgacion/27-estrategia-cortar-perdidas>
- La necesidad de preparación para ir a la Bolsa a ganar dinero se puede encontrar en un artículo del día 05.04.2019. <https://www.zonadebolsa.es/divulgacion/67-la-bolsa-es-para-inversores-valientes>

6. Algo sobre nosotros

Temas para conocernos



Nuestros hitos: Desde 2015



- En el verano del 2015 le dieron una buena bajada a las Bolsas. 10 días antes ya estábamos fuera
- En diciembre del 2015 ajustamos el sistema y le dejamos casi como está ahora en cuanto a componentes.
- Una semana antes del referéndum del Brexit en junio del 2016, nuestro sistema tenía los VD en (1-49) por lo que salimos en contra de las casas de apuestas.
- Tras la llegada de Trump entramos en el puente de la Constitución del 2016 y nos mantuvimos dentro hasta mayo del 2017.
- En junio del 2018 salimos de Europa y en la primera semana de octubre de USA y toda la caída que llegó hasta las navidades estuvimos fuera, hasta primeros de enero del 2019.
- Nos quedamos dentro hasta mayo del 2019.
- Cuando la debacle de la pandemia estábamos dentro desde finales del 2019 donde ya habíamos acumulado ciertas ganancias y el día 25,02,2020 dimos señal de salida.
- El 28,04,2020 volvimos a entrar en los mercados, cuando precisamente algunos bancos estaban saliendo.

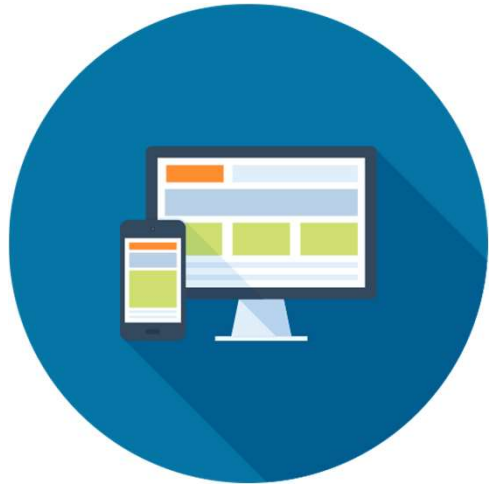
Ventajas del LUMAGA SYSTEM



NUESTRAS VENTAJAS

- **Barato:** el desembolso es mínimo frente a las ganancias que obtienes.
- Con sólo indicar tu email y tu teléfono recibirás **alertas** gratuitas de las señales de entrada y salida.
- **No necesitas una gran infraestructura** detrás (sistemas propios, conocimientos en programación o en análisis técnico, equipos informáticos potentes).
- **Sencillo y claro:** explicado en la página web y a través de webinarios donde puedes plantearnos tus dudas. Muy visual.
- **Coincidencia de intereses,** queremos que ganéis para que sigáis con nosotros, pero sin ninguna atadura.

Cómo contactarnos



PÁGINA WEB

<https://zonadebolsa.es>



EMAIL

soporte@zonadebolsa.es

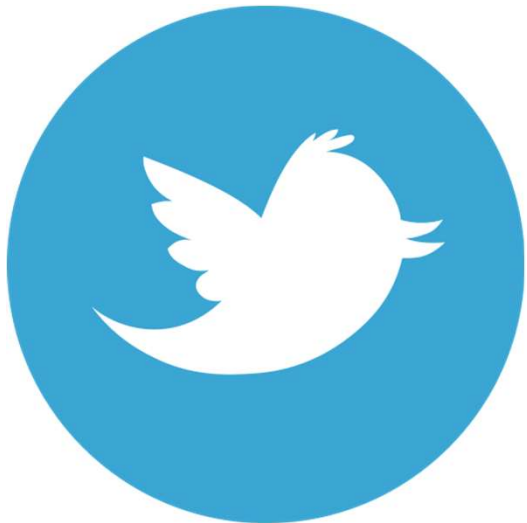


TELÉFONO

622 607 251

*This slide is using Font Awesome

Síguenos en nuestras redes sociales



TWITTER

@zarabolsa

@zonadebolsa



YOUTUBE

zonadebolsa.es



FACEBOOK

@zonadebolsa



LINKEDIN

Luis Mayoral García

Gloria Mayoral

Todos los fines de semana (o casi) en...

Aunque el texto de los artículos es el mismo en los tres sitios, **Inbestia** avisa a nuestros seguidores de la publicación de nuevos artículos, así como de los comentarios que podamos subir.



PÁGINA WEB

Nuestra web

<https://zonadebolsa.es>



INBESTIA

Web independiente de
análisis de mercados

<https://inbestia.com>



SERENITY MARKETS

Web de Jose Luis
Carpatos

<https://www.serenitymarkets.com/>

Nuestros planes de precios

BÁSICO

MENSUAL

SEMESTRAL

ANUAL

- Correo a final de la semana.
- Gráficos en POSICIONES con dos semanas de retraso.

Precio:
Gratis

Ver la pagina web con los precios actualizados

Todos los planes PREMIUM tienen las siguientes VENTAJAS:

- Recibirá un correo y un SMS el día de la ALERTA del cambio.
- Recibirá un correo y un SMS el día de la CONFIRMACIÓN del cambio.
- Podrá ver los gráficos del sistema en el momento que se publiquen.
 - Podrá comentar los artículos subidos.
 - Recibirá criterios de selección para cambios de fondos.
- Se le comunicarán los comentarios de sus artículos para que pueda

contestar.

Precio:

17 a 19 €/mes

Precio:

95 a 100 €/semestre

Precio:

180 a 195 €/año

CÓMO FUNCIONA LUMAGA SYSTEM www.zonadebolsa.es

Manejo página Web



AYUDA

- Información sobre las suscripciones, nuestro sistema y preguntas mas frecuentes que nos hacen.

Pincha aquí

<https://www.zonadebolsa.es/ayuda/>

DOCUMENTOS

- Entrar en el menú principal y pinchar en NUESTRO SISTEMA. Se abre un submenú donde aparecen **DOCUMENTOS**

Pincha aquí

<https://www.zonadebolsa.es/documentos/>

GUIA RAPIDA

- Guía actualizable con lo mas destacado para conocer el sistema y su modo de aplicar

Pincha aquí

<https://www.zonadebolsa.es/guia-rapida-del-lumaga-system/>

POSICIONES

- Recomendable entrar en posiciones lo mas antiguas posibles para ver las entradas y salidas anteriores.

Pinchar aquí

<https://www.zonadebolsa.es/grupo-indicadores/indices/>

Cualquier cosa que necesiteis buscar en la pagina lo encontrareis con el buscador

Glosario de terminos



NOMBRE	FORMA	DESCRIPCION
Línea de entrada	Línea vertical discontinua verde	Señala el punto donde vemos el cambio de tendencia para entrar.
Línea de salida	Línea vertical discontinua roja	Señala el punto donde vemos el cambio de tendencia para salir
Soga azul	Línea gruesa azul.	Línea pegada a las cotizaciones. Actualmente media ponderada de 15 periodos, en gráficos antiguos cogíamos 20 periodos.
Soga fresa	Línea gruesa color fresa	Línea pegada a las cotizaciones. Es la línea del tenkan del ichimocu.
Soga negra	Línea gruesa color negra	Línea muy despegada de las cotizaciones. Es el kijun del ichimocu.
Chiva advanced (ChA)	Líneas onduladas que se cruzan	Indicador adelantado de los cambios de tendencias.
Chiva timing (ChT)	Líneas onduladas que se cruzan	Indicador que más se aproxima al momento del cambio de tendencia.
Chiva confirming (ChC)	Líneas onduladas que se cruzan	Indicador tardío que confirma o no, el acierto de los cambios.
Curva mágica o superchiva (SCh)	Línea única que oscila y corta su eje	Es un indicador que resume el comportamiento de los otros chivas o chvas. Actualmente tiene nuestra máxima valoración a la hora de decidir entradas o salidas
RSI o Índice de Fuerza Relativa	Oscilador entre dos líneas horizontales	Es el indicador que marca la fuerza relativa de las cotizaciones, señalando los periodos de sobrecompras y sobreventas.
Media de 50	Línea amarilla anaranjada	Media de 50 periodos usada para ver comportamiento a medio plazo
Media de 200	Línea azul	Media de 200 periodos para ver el comportamiento a largo plazo.
Valores directores o VD	Números metidos en una cajita que suman 50	Indican el comportamiento de 50 valores relacionados con el mercado correspondiente, donde el primer número son los valores positivos y el segundo los valores negativos.
Velas Heikin-Ashi	Velas verdes y rojas	Velas que van marcando el precio y se forman con datos del último periodo y del anterior.
Kumo	Mancha azul o rosa	Zonas alcistas o bajistas donde las cotizaciones gozan de mucha duda.
Ichimocu	Conjunto de indicadores	Indicador japonés que se compone de varios indicadores más.
Línea de soporte	Líneas horizontales verdes	Líneas donde los precios en las bajadas suelen rebotar para arriba.
Línea de resistencia	Líneas horizontales rojas	Líneas donde los precios en las bajadas suelen rebotar para abajo.
SC o SV	Abreviatura de sobre compra o venta	El indice que mejor aplica la SC o la SV es el RSI, pero también se aplica a otros indicadores.
HCH	Hombro cabeza hombro	Figura clásica que confirmara cambios de tendencias muy fuertes al romper la línea clavicular

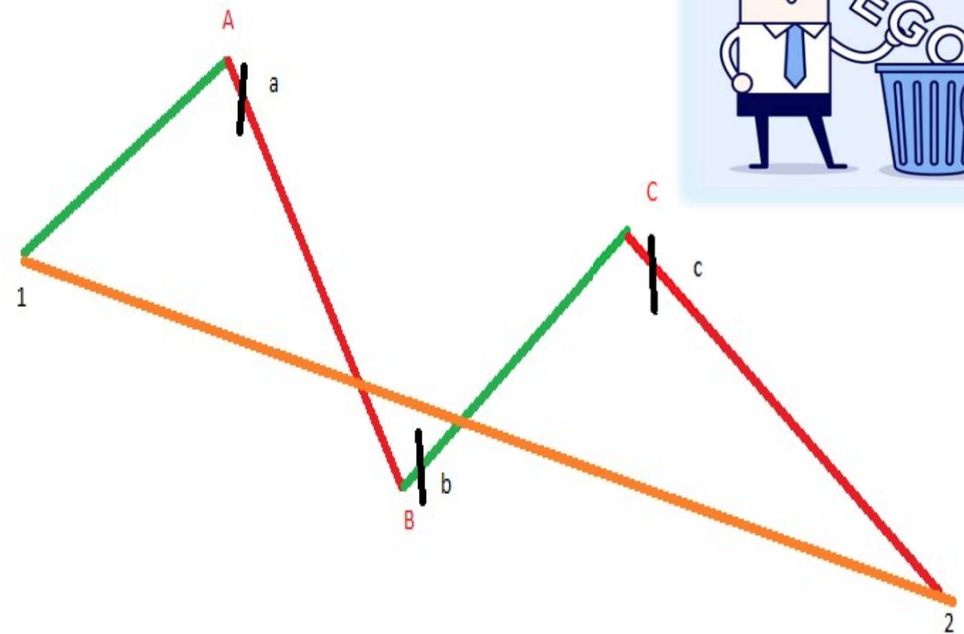
Resumen final: Fuera ego, somos humanos

1º Apurar las subidas al máximo:

Ejemplo la entrada del 07 de diciembre del 2016 (subida de Trump) donde salimos el 30 de junio del 2017. Varios fondos superaron el +30%.

2º Minimizar el drawdown:

Ejemplo en la salida del verano del 2018, donde el DAX y otros bajaron en torno al -25% y nosotros desde junio en Europa y desde primeros de octubre en USA, estuvimos afuera hasta enero del 2019.



A photograph of the Space Shuttle Columbia during launch, viewed from a low angle. The orbiter is white with "USA" and a small American flag on its side. The external tank and boosters are orange and white. Large plumes of white smoke and fire are visible from the boosters. The background is a dark blue sky.

¡Hasta pronto!

A blue arrow icon pointing to the right, located on the left side of the blue banner.

Zona de Bolsa

Gracias por asistir a este webinar, esperamos que haya sido de provecho.

Veamos una aplicación practica.