

¡Bienvenido!

Zona de Bolsa

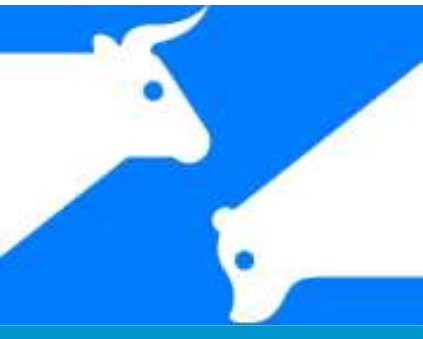
Gracias por asistir a este webinar,
en breve comenzaremos

**Estamos
emitiendo música
clásica para que
probéis el sonido**



ZONA DE BOLSA

Nociones de análisis técnico y estrategias con LUMAGA SYSTEM **nivel 2**
Invierte con conocimiento



**Tú mejor que nadie sabes lo que te conviene.
Te ayudamos en tu estrategia de inversión.**

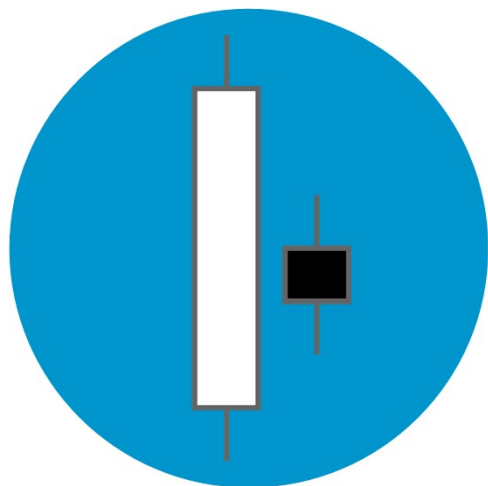


1. Recordatorio del LUMAGA SYSTEM

Ampliar en el webinario nivel 1

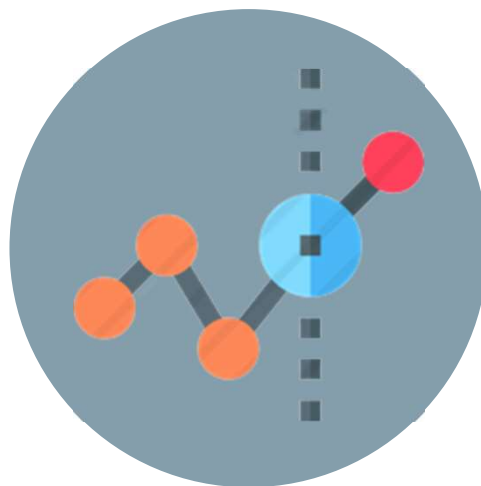


Los pilares o pautas del LUMAGA SYSTEM



1. VELAS HEIKIN-ASHI

Tenemos en cuenta el color de la sucesión de las velas semanales.



2. CHVAS

Que son indicadores que han optimizado para nosotros



3. SOGAS

Soga azul: media móvil muy ajustada a las velas.

Tenkan y kijun del ichimoku



4. VALORES DIRECTORES

50 valores diversificados elegidos subjetivamente según la zona geográfica del índice.

El grafico del DAX 30





2. Fases del ciclo bursátil

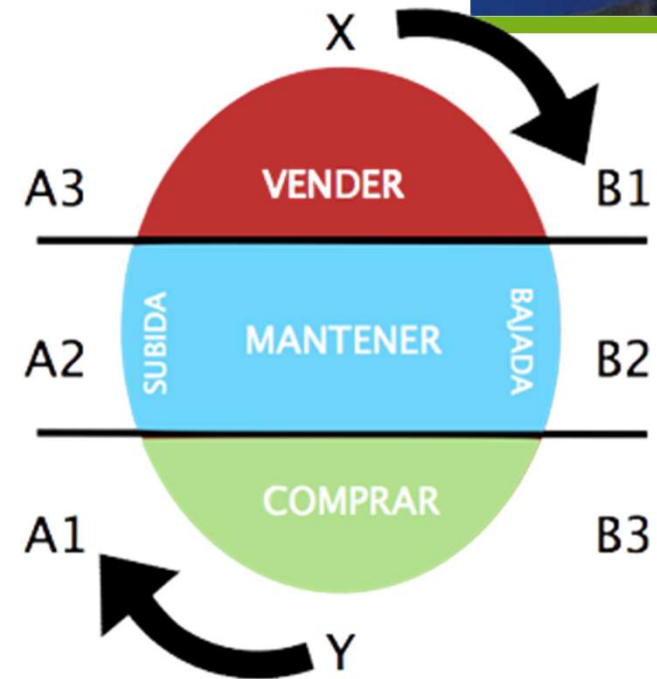
Kostolany y Elliot



El huevo de Kostolany



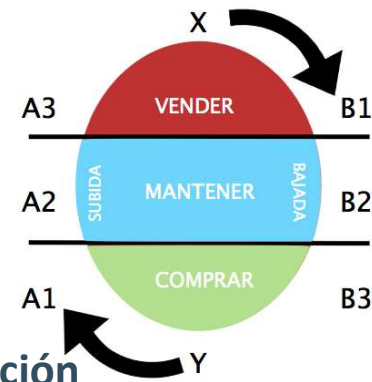
El ciclo de la Bolsa



Lo que hacemos emocionalmente la mayoría de los inversores

Lo que debemos hacer racionalmente

El huevo de Kostolany



B1

Corrección

Fase inicial del ciclo bajista. El número de inversores disminuye lentamente.

B2

Acompañamiento

Fase intermedia del ciclo bajista. El número de accionistas decrece más rápidamente. Deberíamos mantenernos en liquidez.

B3

Exageración

Fase final del ciclo bajista. Parece que todo está perdido y el **pánico** reina en las Bolsas. Compramos lo más próximo que podamos a Y, cuando todos huyen.

A1

Corrección

Fase inicial del ciclo alcista. Se corrige el pesimismo anterior.

A2

Acompañamiento

Fase intermedia del ciclo alcista. Los beneficios aumentan y empieza a entrar gente. Deberíamos mantenernos invertidos y ser pacientes.

A3

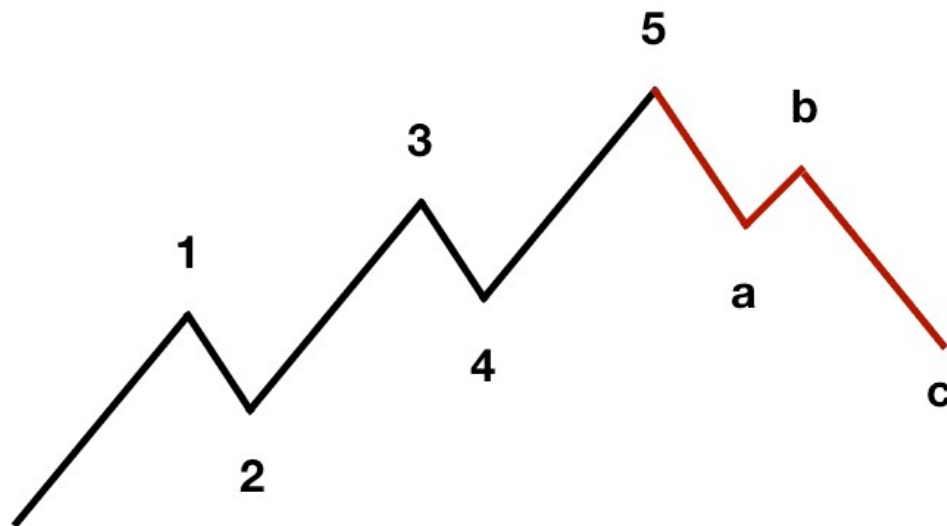
Exageración

Fase final del ciclo alcista. **Euforia**. El número de inversores es alto. Hasta el limpiabotas está en Bolsa. Vendemos lo más próximo que podamos a X, cuando todos compran.

**“Si en el mercado hay más tontos que papel, la bolsa sube. Si hay más papel que tontos, la bolsa baja.”
(André Kostolany)**

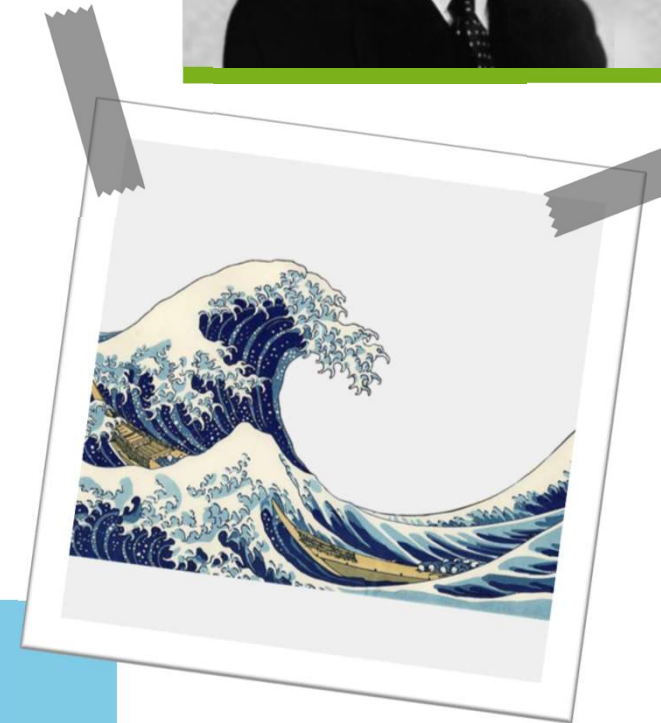
*This slide is using Font Awesome

Las ondas de Elliott

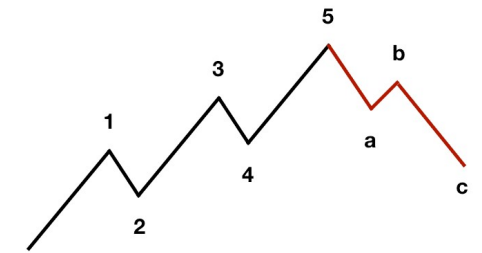


Según Elliot los mercados no son aleatorios sino que siguen unos patrones llamados **ondas u olas**, que se repiten una y otra vez:

- Fase de impulso (numerada)
- Fase de corrección (con letras)



Las ondas de Elliot



1

Onda 1

Suele ser la más corta de extensión y duración.

2

Onda 2

No puede romper el suelo de la onda 1 si hablamos de tendencia alcista.

3

Onda 3

Generalmente la de mayor amplitud. Nunca puede ser la más corta de las ondas de avance.

4

Onda 4

No puede ser más larga que la 2. No puede romper el techo de la onda 1.

5

Onda 5

Suele ser menos prolongada que la onda 3.

a

Onda a

Suele ser difícil de identificar

b

Onda b

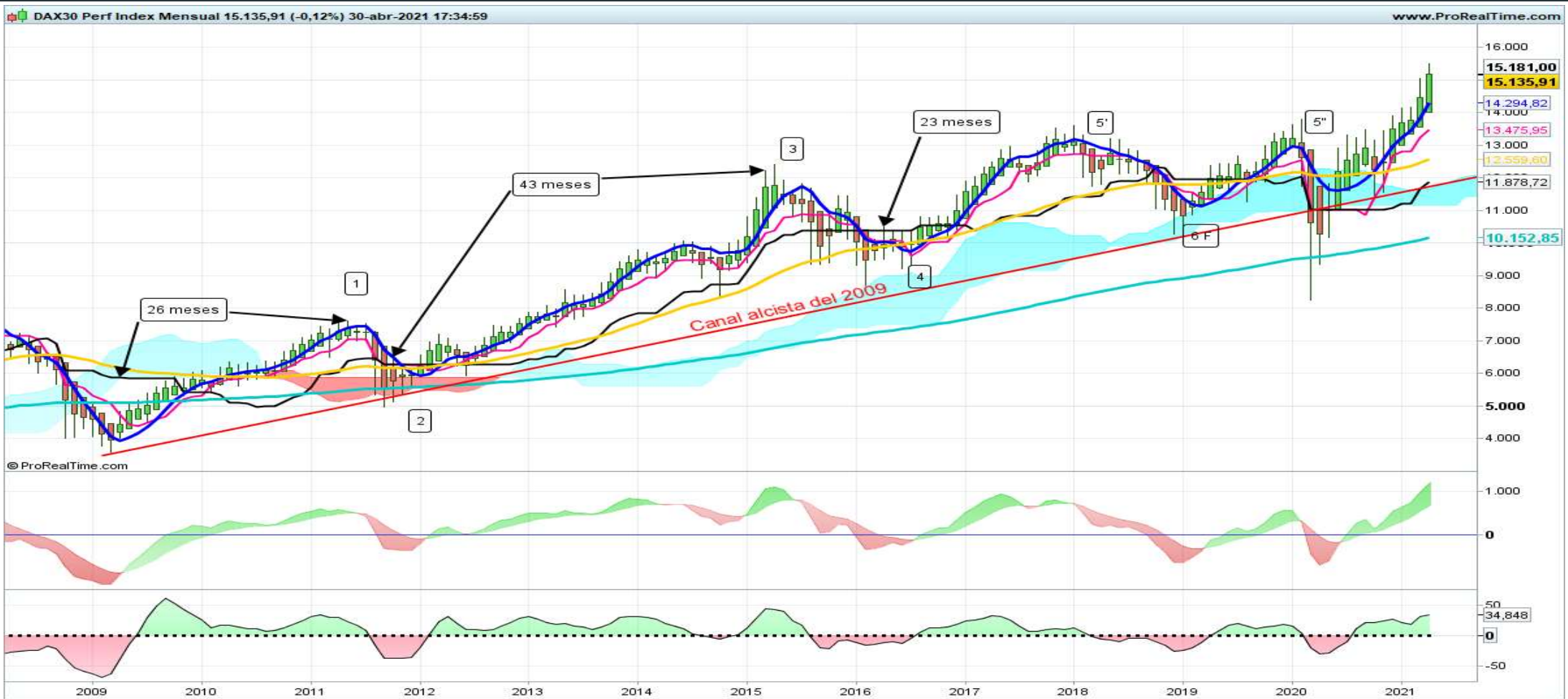
Suele ir acompañada de un nivel bajo de volumen.

c

Onda c

Cae muy por debajo del suelo de la onda a.

El grafico del DAX 30 mensual



3. Principales figuras del AT

Solo una muestra



Soportes y resistencias (lateral)



RESISTENCIA

Zona de precios por encima del precio de mercado en la que la oferta es mayor que la demanda, por lo que existe una parada del movimiento alcista y una vuelta a la baja

SOPORTE

Zona de precios por debajo del precio de mercado en la que la demanda es mayor que la oferta, por lo que el precio tiende a detenerse y se da la vuelta.

Puede ser **ROTO** o atravesado por el precio, pasando el soporte a ser Resistencia y al revés.

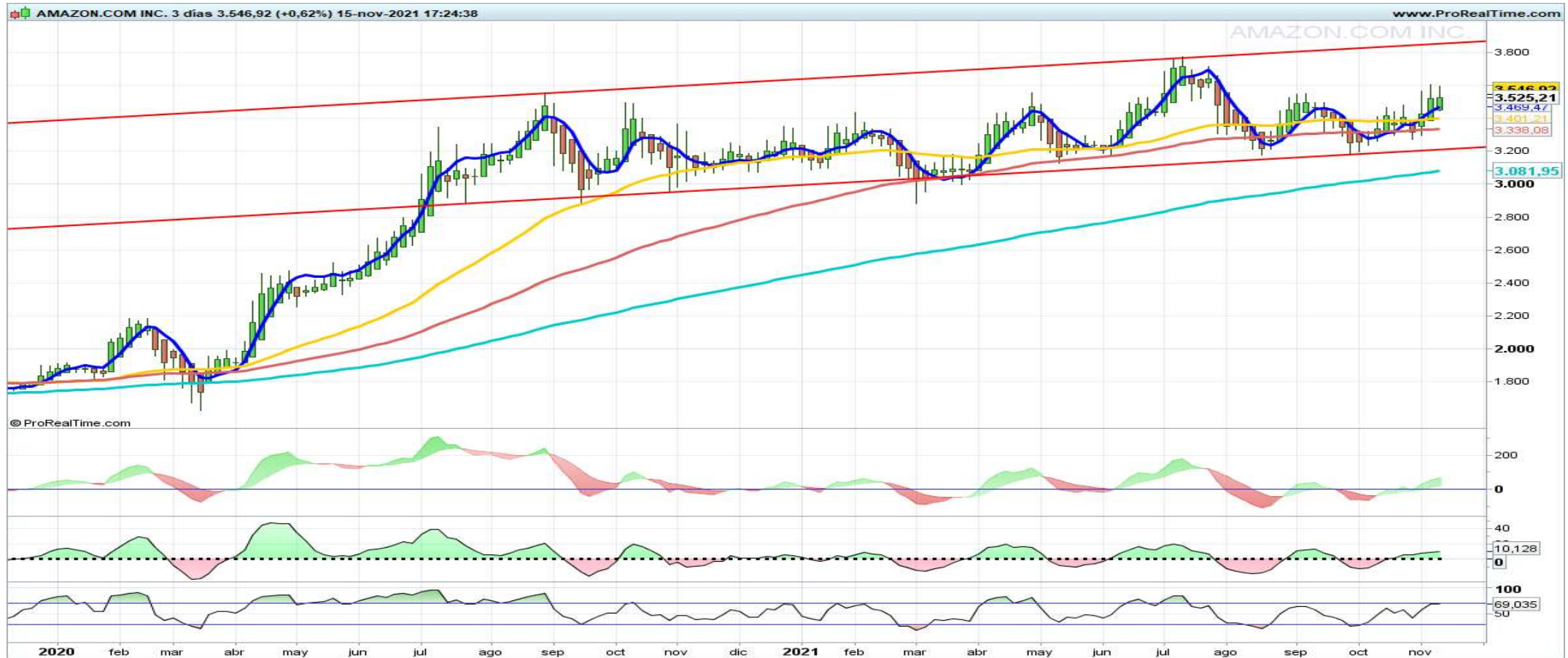
Ejemplo de lateral en un índice



Aplicación practica en un FIM

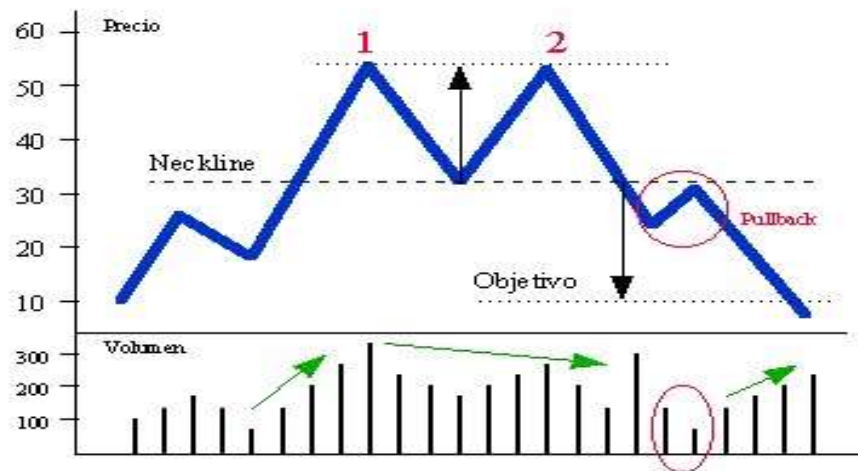


Aplicación práctica en un valor



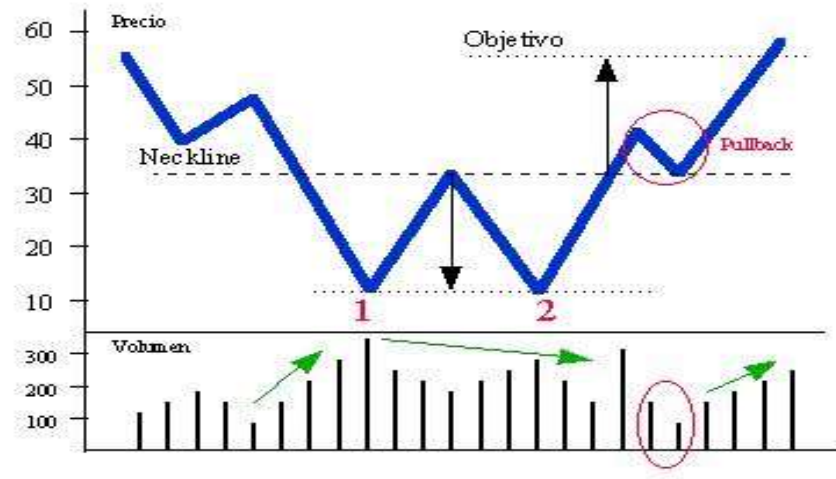
Dobles máximos y dobles mínimos

Doble Techo



Es un patrón de cambio BAJISTA. 2 picos. Se confirma cuando atraviesa el soporte. El volumen se dispara en la bajada y delata a las manos fuertes. En el rebote hay una caída de volumen.

Doble Suelo



Es un patrón de cambio ALCISTA. 2 picos. Se confirma cuando atraviesa el soporte. El volumen se dispara en la bajada y delata a las manos fuertes. En el rebote hay una caída de volumen.

HCH



Es un patrón de cambio BAJISTA.

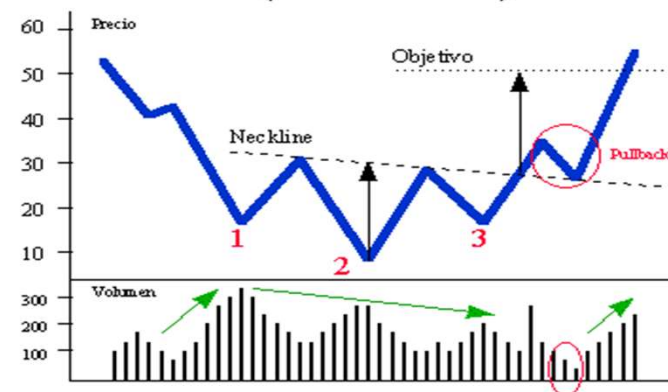
HOMBRO IZQUIERDO: subida acompañada de alto volumen.

CABEZA: subida superior al hombro izquierdo pero con menos volumen que en el hombro izquierdo.

HOMBRO DERECHO: tercer movimiento alcista, menor que los anteriores, con menos volumen.

La Línea de **CLAVÍCULA** o **nick**

Cabeza y Hombros (Invertido)



Es un patrón de cambio ALCISTA.

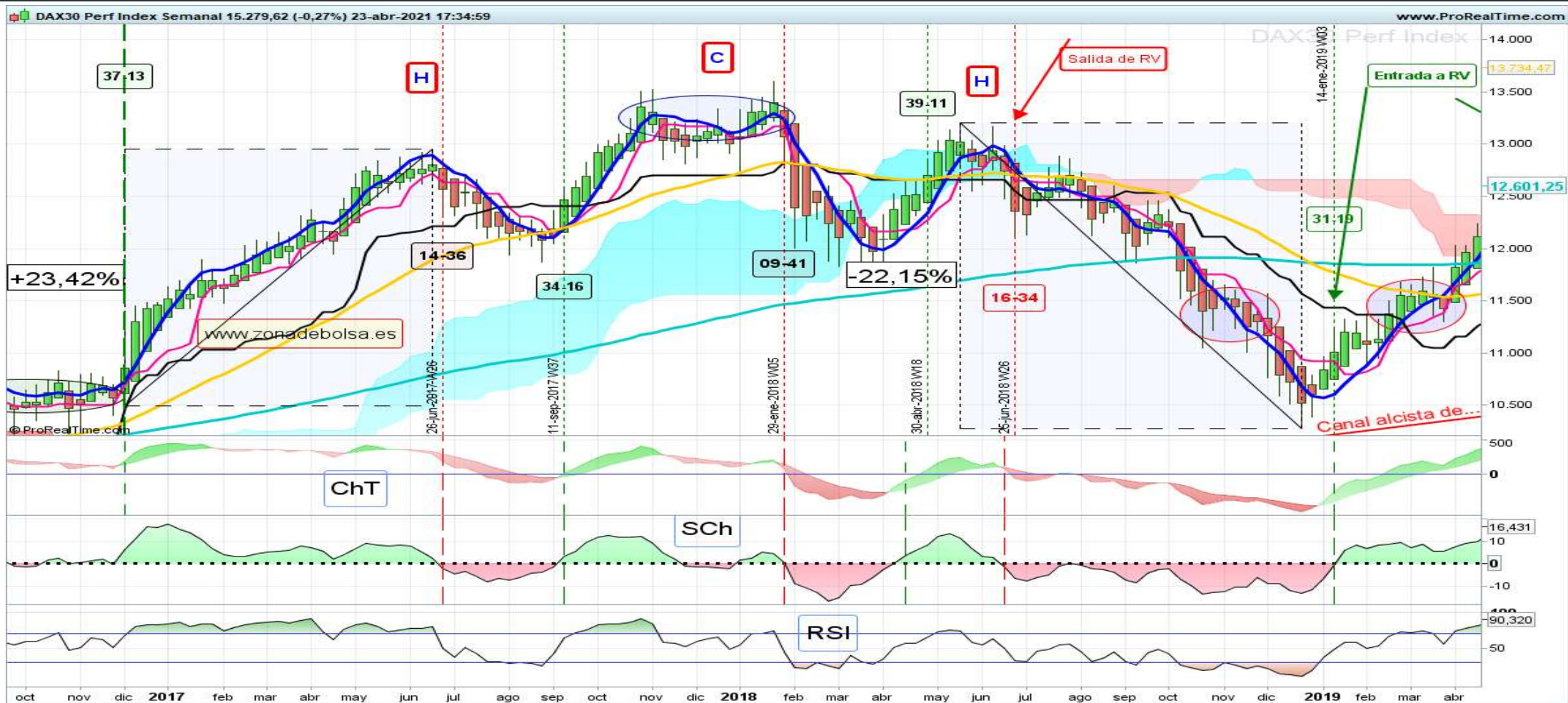
HOMBRO IZQUIERDO invertido

CABEZA invertida

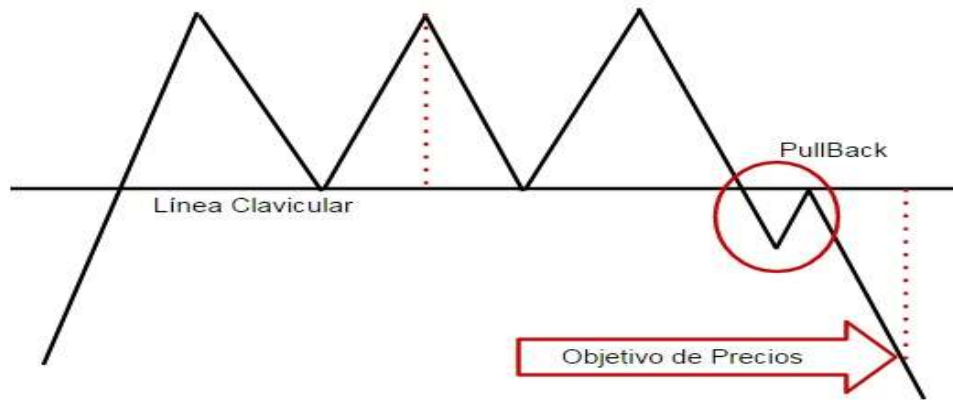
HOMBRO DERECHO invertida

Línea de **CLAVÍCULA**

Ejemplo de HCH en un índice



Pullback y objetivo de precio




El **pullback** es una vuelta a “origen” que se suele producir siempre que se dejan atrás una línea de soporte o de resistencia

En las figuras de HCH, dobles máximos o mínimos, en este caso de triple máximo, se suele fijar un objetivo de precio, una vez que se traspasa la línea clavicular que puede ser de resistencia o de soporte, en la misma distancia que ha tenido desde el máximo o mínimo hasta la línea clavicular.



4. Alternativas de inversion

Operativa practica



Distribución patrimonial

La Bolsa, sea entrando por valores, por fondos de inversión, incluidos los PP o ETF, es muy arriesgada.

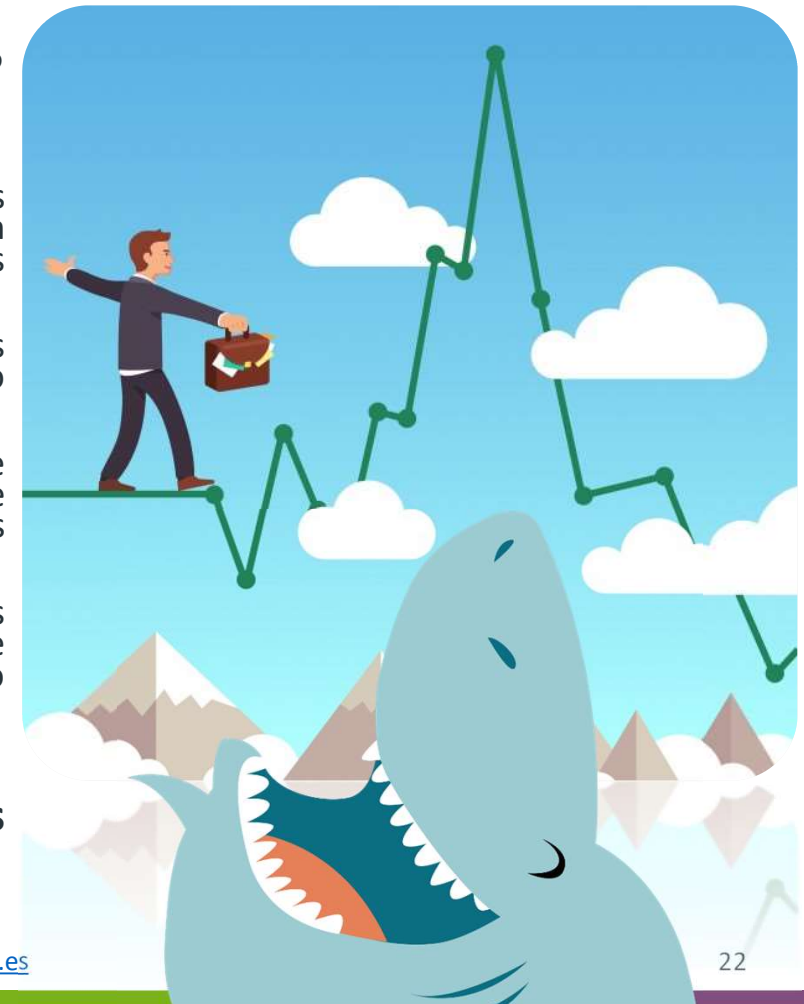
Como todos no tenemos el mismo carácter, ni las mismas reacciones ante las pérdidas que se nos puedan presentar, lo primero que tenemos que hacer es una distribución patrimonial, en función de nuestra situación familiar y de la composición de los diferentes bienes que forman nuestro patrimonio.

Una vez que hemos separado lo que necesita nuestra familia para no pasar necesidades económicas, si tenemos un sobrante, podemos dedicar una parte a inversiones mas o menos arriesgadas.

Dentro de las inversiones arriesgadas están los fondos de inversión, pp y ETF que minoran el riesgo a base de invertir en un número bastante elevado de valores de diferentes sectores, pero que cuando las Bolsas bajan, los valores liquidativos de los diferentes fondos también bajan, salvo excepciones.

Lo anterior, nos obliga a que antes de invertir en productos arriesgados nos tengamos que someter a unos test de conocimiento, idoneidad y de conveniencia por parte de nuestra entidad bancaria, ya que sin superar el nivel de conocimiento adecuado no debemos meternos en este tipo de inversiones.

En las inversiones, como en el solitario, hacer trampas es engañarnos nosotros mismos.



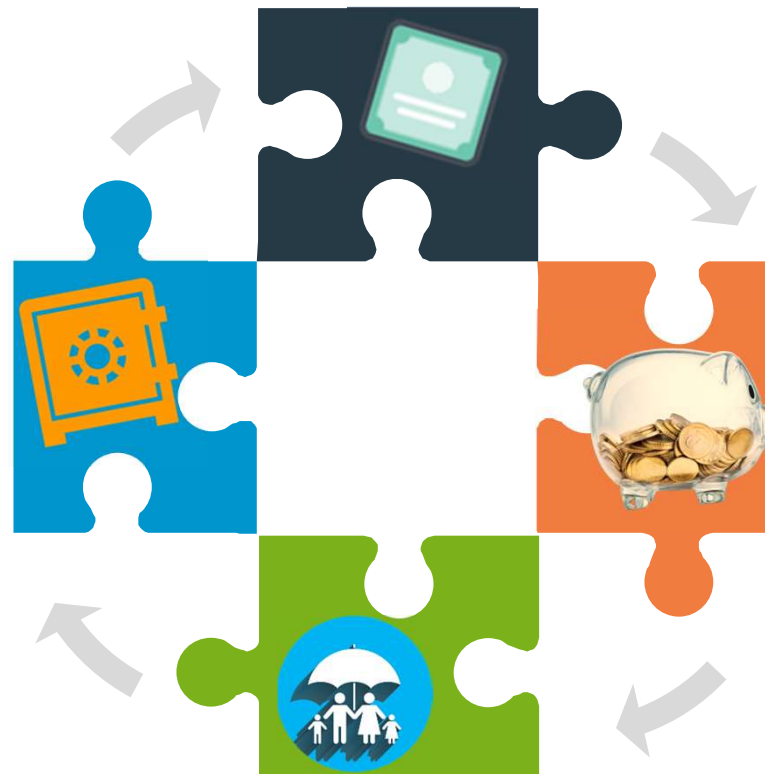
La inversion sin riesgo

Los bonos del Tesoro

Los bonos del Tesoro de Alemania están negativos a 10 años. Lo mismo los de España negativos a 6 años , por no citar los de Suiza que llegan a 50 años.

Las imposiciones a PF

A los bancos europeos les penalice tener dinero sin invertir pues el BCE les cobra en torno al -0,40%. Que nadie espere que tras el verano los bancos van a estar corriendo detrás de nuestro dinero.



Los FIAMM o monetarios

Los FIAMM o la parte de monetario que tienen los fondos mixtos no sacan de rendimiento ni para pagar las comisiones de gestión..

Los seguros de vida

Los seguros de prima única y otras figuras similares, no pueden ofrecer nada positivo supuesto no tienen productos seguros que comprar

*This slide is using Font Awesome



































Los rendimientos negativos de los bonos

Esta tabla, con los bonos de Alemania, está sacada de Investing donde cada día podéis ver el dato en tiempo real.

Los bonos de Suiza están negativos a 50 años.

Los de Egipto o Venezuela tienen otras rentabilidades muy superiores, lo malo es que no sabemos si devolverán el principal.

Alemania »

Nombre ↕	Rendimiento	Anterior	Máximo	Mínimo	Var. ↕	% Var. ↕	Hora ↕
 alemán a 3 meses	-0,774	-0,766	-0,720	-0,773	-0,008	-1,04%	17:00:28 
 alemán a 6 meses	-0,709	-0,700	-0,675	-0,703	-0,009	-1,29%	17:00:36 
 alemán a 9 meses	-0,691	-0,681	-0,665	-0,695	-0,010	-1,40%	17:00:36 
 alemán a 1 año	-0,669	-0,660	-0,625	-0,685	-0,010	-1,44%	17:00:28 
 alemán a 2 años	-0,670	-0,665	-0,617	-0,667	-0,005	-0,75%	21:59:48 
 alemán a 3 años	-0,678	-0,669	-0,638	-0,674	-0,009	-1,27%	21:59:48 
 alemán a 4 años	-0,548	-0,541	-0,506	-0,565	-0,007	-1,20%	21:59:48 
 alemán a 5 años	-0,456	-0,450	-0,409	-0,468	-0,006	-1,22%	21:59:48 
 alemán a 6 años	-0,403	-0,406	-0,362	-0,412	+0,003	+0,62%	19:47:17 
 alemán a 7 años	-0,301	-0,288	-0,253	-0,308	-0,013	-4,34%	21:59:48 
 alemán a 8 años	-0,262	-0,262	-0,217	-0,270	0,001	0,00%	21:59:48 
 alemán a 9 años	-0,199	-0,195	-0,157	-0,204	-0,004	-1,79%	21:59:48 
 alemán a 10 años	-0,1180	-0,1120	-0,0780	-0,1210	-0,0060	-5,36%	21:59:48 
 alemán a 15 años	0,080	0,082	0,110	0,071	-0,003	-3,05%	21:52:48 
 alemán a 20 años	0,024	0,031	0,050	0,006	-0,008	-24,19%	21:59:48 
 alemán a 25 años	0,148	0,146	0,168	0,114	+0,002	+1,37%	22:00:00 
 alemán a 30 años	0,267	0,271	0,288	0,234	-0,005	-1,66%	21:59:48 

Problemática de los inmuebles



01 Exceso de oferta

12 años después del inicio de la crisis del ladrillo, en España no se han vendido los pisos, naves y suelos urbanizados que estaban en marcha.

02 Disminución de demanda

La población en España se ha estancado y además el poder adquisitivo de la población ha disminuido, pues el reingreso al Mercado de trabajo ha sido a sueldos más bajos

03 Menor actividad

En muchas poblaciones la menor actividad ha llevado a eliminar locales y transformar en viviendas



Inseguridad jurídica 04

El alquiler de vivienda queda al capricho de los Juzgados, que consideran o no que deben desahuciar por falta de pago..

El teletrabajo desde casa 05

El teletrabajo nos lleva a una menor necesidad de oficinas y de negocios relacionados con el trabajador desplazado, como comidas.

El comercio on line 06

La subida del comercio on line de todo tipo llevará a una menor presión sobre los locales de sitios céntricos

The background features a large, stylized target with concentric orange and brown rings. Several arrows are shown in flight, some hitting the target. In the foreground, there are large, colorful chess pieces: a blue king, a green pawn, and a blue pawn. The overall theme is strategy and investment.

5. Nuestras estrategias

Innovando en la inversión



Acumulación SI, Distribución NO

Ver artículo de 16/10/21 <https://www.zonadebolsa.es/noticias/259-el-cebo-del-dividendo>

Reparto de dividendos

La retribución de los accionistas o participes es lo que hace subir a las acciones.

Nadie compra por amor al arte

Las empresas con beneficios reparten parte de los mismos entre sus accionistas. Lo mismo hacen algunos fondos de inversión.

Problemas

Que parte del dividendo se lo quiere quedar la Hacienda del país de la empresa y la Hacienda del país del accionista.
El establecimiento de retenciones a cuenta.
La complejidad de la declaración de los rendimientos personales (IRPF en España)



Acumulación SI, Distribución NO

La acumulación al patrimonio

Consiste en que la sociedad con los beneficios netos, en lugar de dárselos directamente a sus accionistas, lo que hace es comprar acciones propias en el mercado.

La acción sube porque se reduce el número de acciones en circulación y además por haber mas demanda de esas acciones.



El ejemplo USA

La recompra de acciones es una manera de retribuir al accionista sin invitar a la correspondiente Hacienda al banquete. Control de recompras en periodos próximos a la publicación de resultados.

Estrategia 100% RV VS 100% FIAMM

100% RV

Si pensamos que la Bolsa va a subir queremos coger el 100% de la subida



100% FIAMM

Si pensamos que bolsa va a bajar no queremos estar en ninguna proporción



Los FIM mixtos actuales no sirven

Ver artículo de 23/01/21 <https://www.zonadebolsa.es/noticias/240-la-contradiccion-actual-de-los-fondos-mixtos>

Mixto 50-50

Si la Bolsa sube solo tenemos trabajando el 50% de capital invertido. El otro 50% que está fuera de RV no está haciendo nada.

Queremos toda la subida.

Mixto 50-50

Si la Bolsa baja no queremos coger el 50% de bajada

Salgamos cuanto antes.



Estrategia beligerante VS Estrategia durmiente

ESTRATEGIA BELIGERANTE

Compramos y vendemos cuando nos avisa el Sistema.



ESTRATEGIA DURMIENTE

No hacemos nada, confiamos en que habrá una proxima subida



Ejemplo de estrategia beligerante VS durmiente



Aplicación estrategia beligerante y durmiente

Estrategia beligerante en DAIMLER

	FECHA	INVERSION	PRECIO	PARTICIPACIONES	VALOR	RESULTADO	% TOTAL	num
C 1	16/03/2015	100.000,00	96,07	1.040,91	100.000,00			
V 1	13/04/2015		84,81	1.040,91	88.279,38	-11.720,62	-152,79	1
C 2	12/10/2015	88.279,38	72,66	1.214,97	88.279,38			
V 2	14/12/2015		76,79	1.214,97	93.297,19	5.017,81	-8,96	2
C 3	07/03/2016	93.297,19	67,10	1.390,42	93.297,19			
V 3	11/04/2016		62,51	1.390,42	86.915,16	-6.382,03	-12,18	3
C 4	18/07/2016	86.915,16	58,60	1.483,19	86.915,16			
V 4	30/01/2017		67,65	1.483,19	100.338,06	13.422,90	0,18	4
C 5	04/09/2017	100.338,06	61,40	1.634,17	100.338,06			
V 5	05/02/2018		70,13	1.634,17	114.604,37	14.266,31	5,04	5
C 6	14/01/2019	114.604,37	48,50	2.362,98	114.604,37			
V 6	20/05/2019		47,43	2.362,98	112.075,98	-2.528,39	2,89	6
C 7	09/09/2019	112.075,98	45,58	2.458,89	112.075,98			
V 7	09/12/2019		50,63	2.458,89	124.493,35	12.417,37	5,17	7
C 8	27/04/2020	124.493,35	28,50	4.368,19	124.493,35			
A	19/04/2021		73,57	4.368,19	321.367,58	196.874,23	36,30	8

INVERSION INICIAL	% TOTAL	RESULTADO FINAL
100.000,00	36,30	321.367,58

TIEMPO TOTAL
6,10 AÑOS

Estrategia durmiente en DAIMLER

	FECHA	INVERSION	PRECIO	PARTICIPACIONES	VALOR	RESULTADO	% TOTAL	num
C	16/03/2015	100.000,00	96,07	1.040,91	100.000,00			
A	19/04/2021		73,57	1.040,91	76.579,58	-23.420,42	-3,84	1

INVERSION INICIAL	% TOTAL	RESULTADO FINAL
100.000,00	-3,84	76.579,58

TIEMPO TOTAL
6,10 AÑOS



Explicación estrategia beligerante y durmiente



ESTRATEGIA BELIGERANTE:

Suponemos que vamos a la Bolsa y metemos 100.000 euros en un valor o fondo, en cualquier momento que decidamos.

Pasan 2 días, 2 meses o el tiempo que sea y el valor o el fondo empieza a bajar. Nos salimos sin importarnos si estamos ganando o perdiendo. Nos quedamos en liquidez o nos hemos pasado a FIAMM.

Cuando vuelva a subir el valor volvemos a comprar. Si la salida fue acertada entraremos a valor mas barato consiguiendo más títulos que si nos hubiéramos quedado sin salir y así sucesivamente.

El resultado final es que aun habiendo caído el valor respecto al momento inicial, si hemos hecho las salidas y entradas correspondientes podemos estar ganando.

ESTRATEGIA DURMIENTE:

En esta estrategia no hacemos nada.

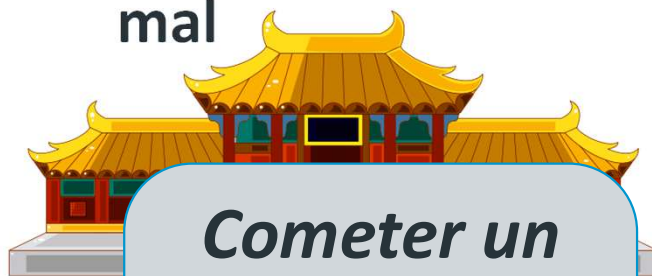
Para aprender las dos estrategias os recomiendo el artículo sobre Bolsas y Mercados del día 19 de mayo del 2018 titulado **De cómo comprar en máximo, bajar la acción y ganar dinero, y sin hacer trucos de magia:**



<https://www.zonadebolsa.es/noticias/93-de-como-comprar-en-maximo-bajar-la-accion-y-ganar-dinero-y-sin-hacer-trucos-de-magia>

La base de la estrategia beligerante

Reconocer el error de haber entrado mal



Cometer un error y no corregirlo es otro error



CONFUCIO

El inversor sentimental y su equipo de toda la vida:

Ver el artículo publicado en el 2017:
<https://www.zonadebolsa.es/noticias/31-el-inversor-sentimental-y-su-equipo-de-toda-la-vida>

Los precios no siempre suben o cazando monos con nueces:

<https://www.zonadebolsa.es/noticias/117-los-precios-no-siempre-suben>

Seguir el momentum o el value
No hay por qué reconocerlo en el momento inicial, pero no podemos estar 10 años diciendo que el mercado se ha equivocado.



Comisiones de los fondos

Ver artículo de 23/01/21 <https://www.zonadebolsa.es/noticias/240-la-contradiccion-actual-de-los-fondos-mixtos>

Diferentes comisiones de un fondo

Algunas de las comisiones que suelen tener los fondos son las siguientes:

Suscripción: Muy rara, pero la suelen usar para cerrar los fondos.

Reembolso: Normalmente ligadas a un plazo mínimo de permanencia.

Gestión: Suele ir del 1,50% al 2% y es la ganancia de la gestora.

Deposito: La cobra el banco depositario del fondo.

De éxito: Por alcanzar una determinada revalorización. Buena señal.

De custodia: Algunas entidades cobran al cliente por tener los fondos en su entidad.

Antes de entrar a los FIM asegurarse en cada entidad de las condiciones que ponen.

Fondos indexados vs fondos activos

Ver artículo de 23/01/21 <https://www.zonadebolsa.es/noticias/240-la-contradiccion-actual-de-los-fondos-mixtos>

Fondos indexados

Son fondos que replican la composición del índice de referencia, por ejemplo al IBEX 35 o al DAX 40.

Los defensores de estos fondos destacan que tienen pocas comisiones.

La crítica es que no están estudiando a las empresas y que para hacer esa distribución no se necesitan gestores de fondos.

Fondos activos

Son fondos donde la inclusión de cada empresa es fruto del estudio del gestor del fondo.

Si acierta mayoritariamente en la elección el fondo subirá más que el índice de referencia.

Consecuentemente entrarán más compradores del FIM

Aplicación practica: Fondos de refresco



An illustration on a dark background featuring several books (one blue, one orange), a magnifying glass, a calculator, and a document with a gear icon. There are also stylized leaves in purple and green. A semi-transparent grey box is overlaid on the right side, containing the main title and subtitle.

6. Repasos varios

Articulos basicos e hitos
nuestros



Nuestros hitos: Desde 2015



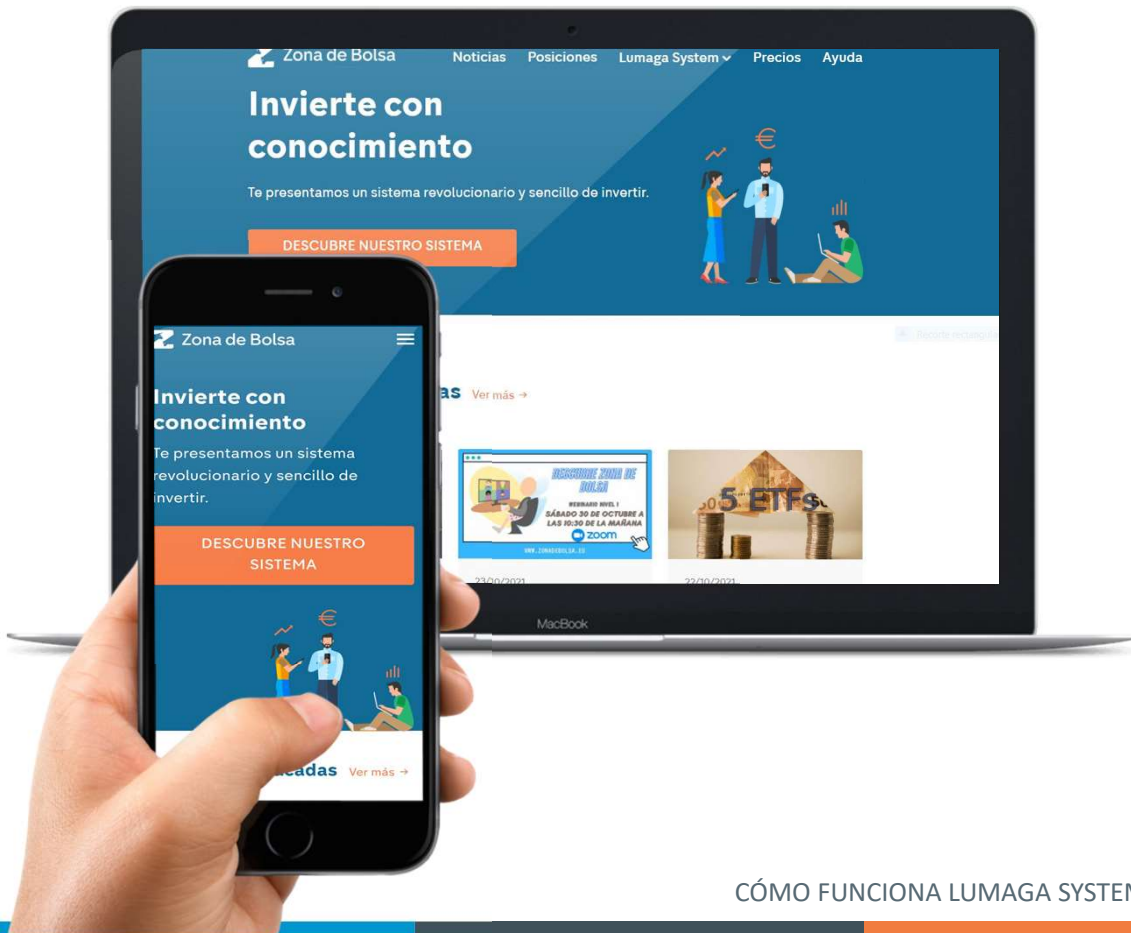
- En el verano del 2015 le dieron una buena bajada a las Bolsas. 10 días antes ya estábamos fuera.
- En diciembre del 2015 ajustamos el sistema y le dejamos casi como está ahora en cuanto a componentes.
- Una semana antes del referéndum del Brexit en junio del 2016, nuestro sistema tenía los VD en (1-49) por lo que salimos en contra de las casas de apuestas.
- Tras la llegada de Trump entramos en el puente de la Constitución del 2016 y nos mantuvimos dentro hasta mayo del 2017.
- En junio del 2018 salimos de Europa y en la primera semana de octubre de USA y toda la caída que llegó hasta las navidades estuvimos fuera, hasta primeros de enero del 2019.
- Nos quedamos dentro hasta mayo del 2019.
- Cuando la debacle de la pandemia estábamos dentro desde finales del 2019 donde ya habíamos acumulado ciertas ganancias y el día 25,02,2020 dimos señal de salida.
- El 28,04,2020 volvimos a entrar en los mercados, cuando precisamente algunos bancos estaban saliendo.
- Desde noviembre del 2020 hemos estado en las Bolsas hasta el 19,09,2021 en que salimos.
- La siguiente entrada ha sido el 20 de octubre y de momento parece que hemos vuelto a acertar.

Recopilatorio de idea basicas



- La necesidad de los **dientes de sierra**. Artículo de 30.04.2017. <https://www.zonadebolsa.es/divulgacion/3-benditos-dientes-de-sierra>
- Las manos fuertes juegan con las manos débiles. Parábola de los grandes **ogros y los niños traviesos**. Artículo de 29.07.2017 <https://www.zonadebolsa.es/divulgacion/6-las-manos-fuertes-juegan-con-las-manos-debiles>
- **Ventajas e inconvenientes de los FIM**, así como sus peligros. Hay dos artículos de 27.10.2017 y 16.08.2019. <https://www.zonadebolsa.es/divulgacion/13-ventajas-e-inconvenientes-de-los-fim-fondos-de-inversion-mobiliaria> y <https://www.zonadebolsa.es/divulgacion/76-los-peligros-de-los-fondos-de-inversion>
- Los niveles de resistencias y de soporte, leyendo artículo del cruce del **rio Mara** en el Serengeti, publicado el 18.11.2017. <https://www.zonadebolsa.es/divulgacion/16-los-comportamientos-colectivos-y-el-cruce-del-rio-mara-en-el-serengeti>
- Estrategia de **cortar pérdidas** o del mal el menor, hay dos artículos de fecha de publicación 08.12.2017 y 02.02.2018. <https://www.zonadebolsa.es/divulgacion/19-receta-navidena-del-mal-el-menor> y <https://www.zonadebolsa.es/divulgacion/27-estrategia-cortar-perdidas>
- La necesidad de preparación para ir a la Bolsa a ganar dinero se puede encontrar en un artículo del día 05.04.2019. <https://www.zonadebolsa.es/divulgacion/67-la-bolsa-es-para-inversores-valientes>

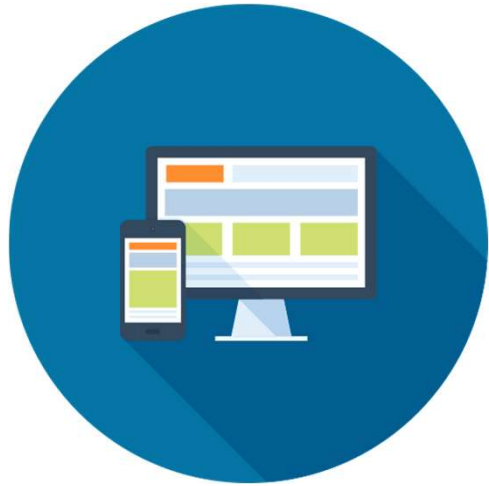
Ventajas del LUMAGA SYSTEM



NUESTRAS VENTAJAS

- **Barato:** el desembolso es mínimo frente a las ganancias que obtienes. Menos de ½ café al día.
- Con sólo indicar tu email y tu teléfono recibirás **alertas gratuitas** de las señales de entrada y salida.
- **No necesitas una gran infraestructura** detrás (sistemas propios, conocimientos en programación o en análisis técnico, equipos informáticos potentes).
- **Sencillo y claro:** explicado en la página web y a través de webinarios donde puedes plantearnos tus dudas. Muy visual.
- **Coincidencia de intereses,** queremos que ganéis para que sigáis con nosotros, pero sin ninguna atadura.

Cómo contactarnos



PÁGINA WEB

<https://zonadebolsa.es>



EMAIL

soporte@zonadebolsa.es

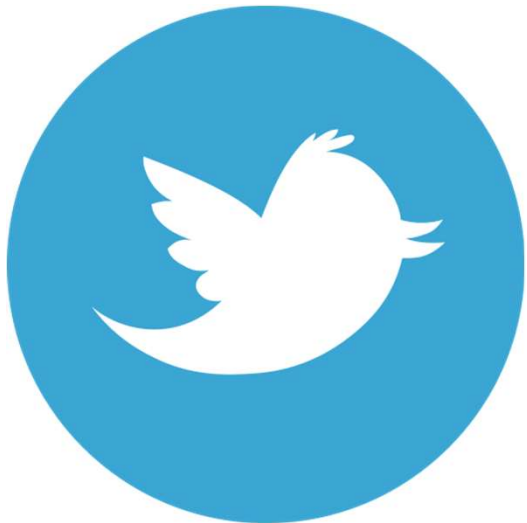


TELÉFONO

622 607 251

*This slide is using Font Awesome

Síguenos en nuestras redes sociales



TWITTER

@zarabolsa

@zonadebolsa



YOUTUBE

zonadebolsa.es



FACEBOOK

@zonadebolsa



LINKEDIN

Luis Mayoral García

Gloria Mayoral

Muchos fines de semana

Aunque el texto de los artículos es el mismo en los tres sitios, **Inbestia** avisa a nuestros seguidores de la publicación de nuevos artículos, así como de los comentarios que podamos subir.



PÁGINA WEB

Nuestra web

<https://zonadebolsa.es>



INBESTIA

Web independiente de
análisis de mercados

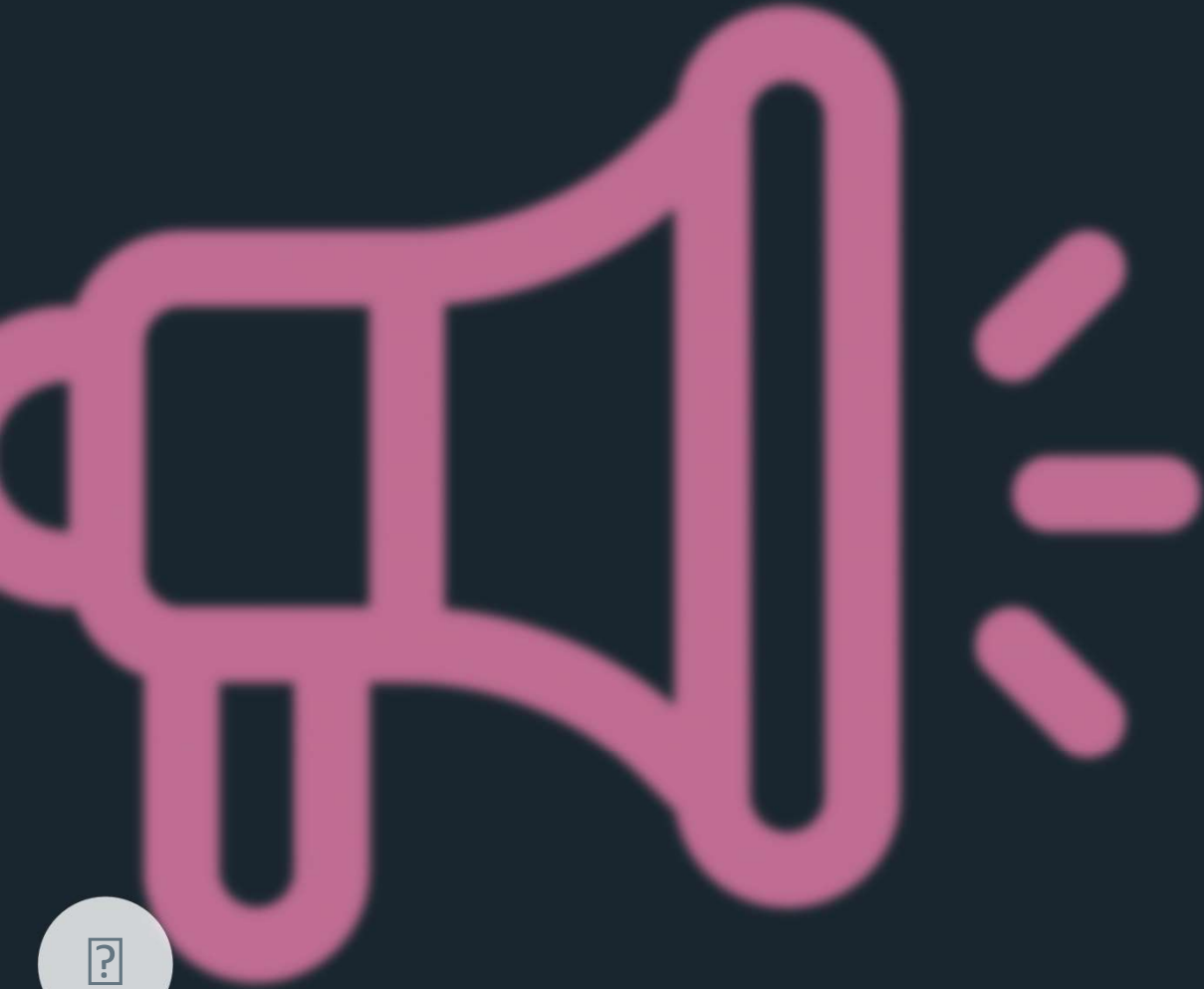
<https://inbestia.com>



SERENITY MARKETS

Web de Jose Luis
Carpatos

<https://www.serenitymarkets.com/>



7. Recordatorios finales

Artículos precios y manejo
pagina



Nuestros planes de precios

BÁSICO

MENSUAL

SEMESTRAL

ANUAL

- Correo a final de la semana.
- Gráficos en POSICIONES con dos semanas de retraso.

Precio:
Gratis

Ver la pagina web con los precios actualizados

Todos los planes PREMIUM tienen las siguientes VENTAJAS:

- Recibirá un correo y un SMS el día de la ALERTA del cambio.
- Recibirá un correo y un SMS el día de la CONFIRMACIÓN del cambio.
- Podrá ver los gráficos del sistema en el momento que se publiquen.
 - Podrá comentar los artículos subidos.
 - Recibirá criterios de selección para cambios de fondos.
- Se le comunicarán los comentarios de sus artículos para que pueda

contestar.

Precio:

17 a 19 €/mes

Precio:

95 a 100 €/semestre

Precio:

180 a 195 €/año

CÓMO FUNCIONA LUMAGA SYSTEM www.zonadebolsa.es

Manejo página Web



AYUDA

- Información sobre las suscripciones, nuestro sistema y preguntas mas frecuentes que nos hacen.

Pincha aquí

<https://www.zonadebolsa.es/ayuda/>

DOCUMENTOS

- Entrar en el menú principal y pinchar en NUESTRO SISTEMA. Se abre un submenú donde aparecen **DOCUMENTOS**

Pincha aquí

<https://www.zonadebolsa.es/documentos/>

GUIA RAPIDA

- Guía actualizable con lo mas destacado para conocer el sistema y su modo de aplicar

Pincha aquí

<https://www.zonadebolsa.es/guia-rapida-del-lumaga-system/>

POSICIONES

- Recomendable entrar en posiciones lo mas antiguas posibles para ver las entradas y salidas anteriores.

Pinchar aquí


<https://www.zonadebolsa.es/grupo-indicadores/indices/>

Cualquier cosa que necesiteis buscar en la pagina lo encontrareis con el buscador

Glosario de términos



NOMBRE	FORMA	DESCRIPCION
Línea de entrada	Línea vertical discontinua verde	Señala el punto donde vemos el cambio de tendencia para entrar.
Línea de salida	Línea vertical discontinua roja	Señala el punto donde vemos el cambio de tendencia para salir
Soga azul	Línea gruesa azul.	Línea pegada a las cotizaciones. Actualmente media ponderada de 15 periodos, en gráficos antiguos cogíamos 20 periodos.
Soga fresa	Línea gruesa color fresa	Línea pegada a las cotizaciones. Es la línea del tenkan del ichimocu.
Soga negra	Línea gruesa color negra	Línea muy despegada de las cotizaciones. Es el kijun del ichimocu.
Chiva advanced (ChA)	Líneas onduladas que se cruzan	Indicador adelantado de los cambios de tendencias.
Chiva timing (ChT)	Líneas onduladas que se cruzan	Indicador que más se aproxima al momento del cambio de tendencia.
Chiva confirming (ChC)	Líneas onduladas que se cruzan	Indicador tardío que confirma o no, el acierto de los cambios.
Curva mágica o superchiva (Sch)	Línea única que oscila y corta su eje	Es un indicador que resume el comportamiento de los otros chivas o chvas. Actualmente tiene nuestra máxima valoración a la hora de decidir entradas o salidas
RSI o Índice de Fuerza Relativa	Oscilador entre dos líneas horizontales	Es el indicador que marca la fuerza relativa de las cotizaciones, señalando los periodos de sobrecompras y sobreventas.
Media de 50	Línea amarilla anaranjada	Media de 50 periodos usada para ver comportamiento a medio plazo
Media de 200	Línea azul	Media de 200 periodos para ver el comportamiento a largo plazo.
Valores directores o VD	Números metidos en una cajita que suman 50	Indican el comportamiento de 50 valores relacionados con el mercado correspondiente, donde el primer número son los valores positivos y el segundo los valores negativos.
Velas Heikin-Ashi	Velas verdes y rojas	Velas que van marcando el precio y se forman con datos del último periodo y del anterior.
Kumo	Mancha azul o rosa	Zonas alcistas o bajistas donde las cotizaciones gozan de mucha duda.
Ichimocu	Conjunto de indicadores	Indicador japonés que se compone de varios indicadores más.
Línea de soporte	Líneas horizontales verdes	Líneas donde los precios en las bajadas suelen rebotar para arriba.
Línea de resistencia	Líneas horizontales rojas	Líneas donde los precios en las bajadas suelen rebotar para abajo.
SC o SV	Abreviatura de sobre compra o venta	El índice que mejor aplica la SC o la SV es el RSI, pero también se aplica a otros indicadores.
HCH	Hombro cabeza hombro	Figura clásica que confirmara cambios de tendencias muy fuertes al romper la línea clavicular

The image shows the Space Shuttle Discovery on a runway. A large, multi-colored parachute (red, white, and blue) is attached to the tail of the shuttle. The shuttle is white with "United States" and "Discovery" written on it. The background is a clear blue sky and some greenery.

Gracias por vuestra atención

¿Tienes alguna pregunta? Usa el
chat

Veamos como quedaron anoche
algunos índices.